



# CD34, komórka śródbłonna; Klon QBEnd/10 (Koncentrat)

Dostępność/Zawartość:	<u>Przedmiot #</u>	<u>Głośność</u>
	A00070-C.1	Pojemność 0,1 ml
	A00070-C	Pojemność 1 ml

## Opis:

Gatunek:	Mysz
Immunogen:	Rozpuszczalna w detergencie zawiesina pęcherzykowa przygotowana z ludzkiego łożyska
Klon:	QBEnd/10
Izotypu:	IgG1, kappa
Identyfikator genu Entrez:	947 (Człowiek)
Lokalizacja chromosomu Hu:	1Q32.2
Synonimy:	Antygen hematopoetycznych komórek progenitorowych, HPCA1, błona śluzowa
Masa molowa antygeny:	90-110kDa
Format:	200 µg / ml Ab oczyszczonego z koncentratu bioreaktora przez białko A/G. Przygotowane w 10 mM PBS z 0,05% BSA i 0,05% azydku.
Specyficzność:	Ten MAb rozpoznaje jednołańcuchowe, transbłonowe, silnie glikozylowane białko o natężeniu 90-120 kDa, które jest identyfikowane jako CD34. Na podstawie zróżnicowanej wrażliwości na degradację przez określone enzymy, epitopy przeciwciał monoklonalnych przeciwko CD34 klasyfikuje się w trzech głównych kategoriach: klasie I, klasie II i klasie III. Jest to przeciwciało klasy II, którego epitop jest odporny na neuraminidazę, ale wrażliwy na glikoproteazę i chymopapainę. Znaczniki anti-CD34 > 85% naczyńiakomięsaków i mięsaków Kaposiego, ale z mniejszą swoistością.
Tło:	Ekspresja CD34 jest cechą charakterystyczną identyfikacji pluripotencjalnych hematopoetycznych komórek macierzystych lub progenitorowych. Jego ekspresja jest stopniowo tracona w miarę różnicowania się przodków zaangażowanych w linię. CD34 jest markerem z wyboru do barwienia blastów w ostrej białaczce szpikowej. Ponadto CD34 ulega ekspresji w guzach tkanek miękkich, takich jak pojedynczy guz włóknisty i guz podścieliskowy przewodu pokarmowego. Jego ekspresja znajduje się również w śródbłonku naczyńiowym. Ponadto wydaje się, że proliferujące komórki śródbłonna wyrażają tę cząsteczkę bardziej niż nieproliferujące komórki śródbłonna.
Reaktywność gatunków:	Człowiek, małpa Cynomolgus, małpa rebus. Nie reaguje ze szczurami, owcami, krowami i psami. Inne nieznanne.
Kontrola pozytywna:	Komórki KG-1, migdałek lub naczyńiakomięsak
Lokalizacja komórkowa:	Powierzchnia komórki
Miano/Rozcieńczenie robocze:	Immunohistochemia (mrożona i utrwalona w formalinie): 0,5-1 µg/ml
	Cytometria przepływowa: 0,5-1 µg/milion komórek
	Immunofluorescencji: 0,5-1 µg/ml
	Western Blotting: 0,25-0,5 µg/ml
	Immunoprecypitacja: 0,5-1 µg/500 µg lizatu białkowego
Stan mikrobiologiczny:	Ten produkt nie jest sterylny.

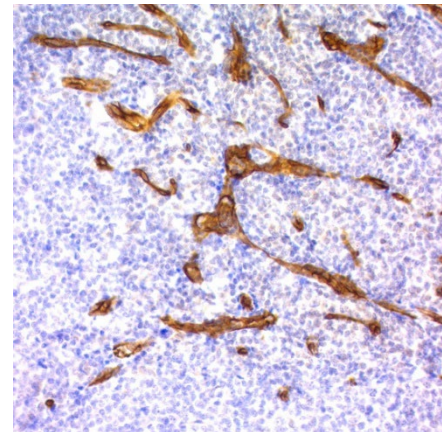
Przechowywanie: 2° C  8° C

 Laboratoria ScyTek, Inc.  
205 Południe 600 Zachód  
Logan, UT 84321  
Stany Zjednoczone Ameryki

  
Emergo Europa  
Prinsessegracht 20  
2514 AP Haga, Holandia

**Zastosowania/ograniczenia:** Nie należy przyjmować wewnętrznie. do diagnostyki in vitro. Ten produkt jest przeznaczony do immunohistochemii jakościowej z normalnymi i nowotworowymi skrawkami tkanek utrwalonymi w formalinie, zatopionymi w parafinie, do oglądania pod mikroskopem świetlnym. Nie używać, jeśli odczynnik stanie się mętny. Nie używaj przeterminowanej daty ważności. Niesterylne.



Utrwalony formaliną, zatopiony w parafinie ludzki migdałek (200X) wybarwiony CD34; Klon QBEnd/10.

Informacje dotyczące zamawiania i aktualne ceny w [www.scytek.com](http://www.scytek.com)

#### Procedura:

- Wstępne leczenie przekroju tkanki (wysoce zalecane):** Barwienie utrwalonych w formalinie, zatopionych w parafinie skrawków tkanek jest znacznie wzmocnione przez wstępne traktowanie Citrate Plus (katalog ScyTek# CPL500).
- Czas inkubacji przeciwciał pierwotnych:** Sugerujemy okres inkubacji trwający 30 minut w temperaturze pokojowej. Jednak w zależności od warunków utrwalania i zastosowanego systemu barwienia, optymalna inkubacja powinna być określona przez użytkownika.
- Wizualizacja:** Aby uzyskać maksymalną intensywność barwienia, zalecamy "CRF Anti-Polyvalent HRP Polymer (DAB) Lab Pack" (katalog ScyTek# CPP125, instrukcje znajdują się w instrukcji obsługi).


**Środki ostrożności:** Zawiera azydek sodu jako środek konserwujący (0,09% w/v). Nie pipetować doustnie. Unikać kontaktu odczynników i próbek ze skórą i błonami śluzowymi. Należy unikać zanieczyszczenia mikrobiologicznego odczynnikami, ponieważ może dojść do zwiększonego niespecyficznego barwienia. Ten produkt nie zawiera żadnych materiałów niebezpiecznych w Stężenie podlegające zgłoszeniu zgodnie z U.S. 29 CFR 1910.1200, normą OSHA dotyczącą komunikacji z niebezpiecznymi ludźmi i dyrektywą WE 91/155/WE.


#### Odwołania:

- Ramani P; Bradley, Nowy Jork; Płyta CD Fletchera. QBEND/10, nowe przeciwciało monoklonalne przeciwko śródbłokowi: ocena jego przydatności diagnostycznej w skrawkach parafinowych. Histopatologia, 1990, 17:237-42.

#### Gwarancja:

Żadne produkty ani "Instrukcje użytkownika" nie mogą być interpretowane jako zalecenie użytkownika z naruszeniem jakichkolwiek patentów. Nie składamy żadnych oświadczeń, nie udzielamy gwarancji ani zapewnień co do dokładności lub kompletności informacji podanych w naszej instrukcji obsługi lub na stronie internetowej. Nasza gwarancja jest ograniczona do rzeczywistej ceny zapłaconej za produkt. ScyTek Laboratories, Inc. nie ponosi odpowiedzialności za jakiegokolwiek szkody majątkowe, obrażenia ciała, czas lub wysiłek lub straty ekonomiczne spowodowane przez nasze produkty. Immunohistochemia jest złożoną techniką obejmującą zarówno metody wykrywania histologicznego, jak i immunologicznego. Przetwarzanie i obchodzenie się z tkankami przed barwieniem immunologicznym może powodować niespójne wyniki. Różnice w utrwalaniu i osadzeniu lub nieodłączny charakter próbki tkanki mogą powodować różnice w wynikach. Aktywność endogennej peroksydazy


Przechowywanie: 2° C  8° C


 Laboratoria ScyTek, Inc.  
205 Południe 600 Zachód  
Logan, UT 84321  
Stany Zjednoczone Ameryki

  
Emergo Europa  
Prinsessegracht 20  
2514 AP Haga, Holandia

lub aktywność pseudoperoxydazy w erytrocytach i endogennej biotynie może powodować niespecyficzne barwienie w zależności od zastosowanego systemu wykrywania.

Przechowywanie: 2° C  8° C



Laboratoria ScyTek, Inc.  
205 Południe 600 Zachód  
Logan, UT 84321  
Stany Zjednoczone Ameryki

CE 

  
Emergo Europa  
Prinsessegracht 20  
2514 AP Haga, Holandia