



# CD34: célula endotelial; Clonar QBEnd/10 (Concentrado)

Disponibilidad/Contenido:	Artículo #	Volumen
	A00070-C.1	0,1 ml
	A00070-C	1 ml

## Descripción:

Especie:	Ratón
Inmunógeno:	Detergente suspensión vesicular solubilizada preparada a partir de placenta humana
Clon:	QBEnd/10
Isotipo:	IgG1, kappa
Identificación del gen Entrez:	947 (Humano)
Cromosoma Hu Loc.:	1T32.2
Sinónimos:	Antígeno de células progenitoras hematopoyéticas, HPCA1, mucosialina
Peso molar del antígeno:	90-110kDa
Formato:	200µg/ml de Ab purificado a partir de concentrado de biorreactor por proteína A/G. Preparado en PBS de 10mM con 0,05% de BSA y 0,05% de azida.
Especificidad:	Esta MAb reconoce una proteína de cadena única, transmembrana, fuertemente glicosilada de 90-120 kDa, que se identifica como CD34. Sobre la base de la sensibilidad diferencial a la degradación por enzimas específicas, los epítomos de los anticuerpos monoclonales contra CD34 se clasifican en tres categorías principales, clase I, clase II y clase III. Es un anticuerpo de clase II cuyo epítipo es resistente a la neuraminidasa pero sensible a la glicoproteasa y a la quimopapaína. Las etiquetas anti-CD34 > el 85% de los angiosarcomas y sarcomas de Kaposi, pero con una menor especificidad.
Fondo:	La expresión de CD34 es un sello distintivo para la identificación de células madre o progenitoras hematopoyéticas pluripotentes. Su expresión se pierde gradualmente a medida que los progenitores comprometidos con el linaje se diferencian. El CD34 es un marcador de elección para teñir blastocitos en la leucemia mieloide aguda. Además, los tumores de tejido blando, como el tumor fibroso solitario y el tumor del estroma gastrointestinal, expresan CD34. Su expresión también se encuentra en el endotelio vascular. Además, parece que las células endoteliales en proliferación expresan esta molécula más que las células endoteliales no proliferantes.
Reactividad de las especies:	Humano, Mono Cynomolgus, Mono Rhesus. No reacciona con ratas, ovejas, vacas y perros. Otros no se conocen.
Control positivo:	Células KG-1, amígdalas o angiosarcoma
Localización celular:	Superficie de la célula
Titulación/Dilución de trabajo:	Inmunohistoquímica (congelada y fijada en formol): 0,5-1 µg/ml Citometría de flujo: 0,5-1 µg/millón de células
	Inmunofluorescencia: 0,5-1 µg/ml
	Western Blotting: 0,25-0,5 µg/ml
	Inmunoprecipitación: 0,5-1 µg/500 µg de lisado de proteínas
Estado microbiológico:	Este producto no es estéril.

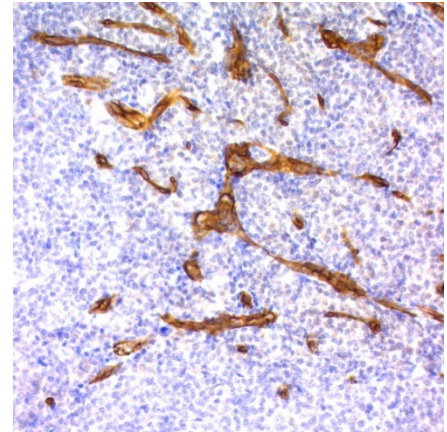
Almacenamiento: 2° C  8° C

 Laboratorios ScyTek, Inc.  
205 Sur 600 Oeste  
Logan, UT 84321  
EE.UU.

  
Emergo Europa  
Prinsessegracht 20  
2514 AP La Haya, Países Bajos

**Usos/Limitaciones:** No debe tomarse internamente.  
 Para uso diagnóstico in vitro.  
 Este producto está diseñado para inmunohistoquímica cualitativa con secciones de tejido normales y neoplásicos fijadas en formol, incluidas en parafina, para su visualización mediante microscopía óptica.  
 No lo use si el reactivo se vuelve turbio.  
 No lo use después de la fecha de vencimiento.  
 No estéril.



Amígdala humana fijada en formol e incluida en parafina (200X) teñida con CD34; Clonar QBEnd/10.

Información sobre pedidos y precios actuales en [www.scytek.com](http://www.scytek.com)

**Procedimiento:**

1. **Pretratamiento de la sección de tejido (muy recomendable):** La tinción de secciones de tejido fijadas en formol e incluidas en parafina se mejora significativamente con el pretratamiento con Citrato Plus (catálogo ScyTek # CPL500).
2. **Tiempo de incubación de anticuerpos primarios:** Sugerimos un período de incubación de 30 minutos a temperatura ambiente. Sin embargo, dependiendo de las condiciones de fijación y del sistema de tinción empleado, el usuario debe determinar la incubación óptima.
3. **Visualización:** Para obtener la máxima intensidad de tinción, recomendamos el "CRF Anti-Polyvalent HRP Polymer (DAB) Lab Pack" (catálogo ScyTek # CPP125, consulte las instrucciones de uso).


**Precauciones:** Contiene azida sódica como conservante (0,09% p/v).  
 No pipetee por la boca.  
 Evite el contacto de reactivos y muestras con la piel y las membranas mucosas.  
 Evite la contaminación microbiana de los reactivos o puede producirse un aumento de las tinciones inespecíficas.  
 Este producto no contiene ningún material peligroso a un Concentración notificable de acuerdo con U.S. 29 CFR 1910.1200, el Estándar de Comunicación Peligrosa de OSHA y la Directiva CE 91/155/EC.


**Referencias:**

1. Ramani P; Bradley, Nueva Jersey; CD de Fletcher. QBEND/10, un nuevo anticuerpo monoclonal contra el endotelio: evaluación de su utilidad diagnóstica en secciones de parafina. *Histopatología*, 1990, 17:237-42.

**Garantía:**


Ningún producto o "Instrucciones de uso (IFU)" deben interpretarse como una recomendación de uso que infrinja ninguna patente. No hacemos representaciones ni garantías en cuanto a la exactitud o integridad de la información proporcionada en nuestras instrucciones de uso o sitio web. Nuestra garantía se limita al precio real pagado por el producto. ScyTek Laboratories, Inc. no se hace responsable de ningún daño a la propiedad, lesiones personales, tiempo o esfuerzo o pérdidas económicas causadas por nuestros productos. La inmunohistoquímica es una técnica compleja que involucra métodos de detección histológicos e inmunológicos. El procesamiento y la manipulación de los tejidos antes de la inmunotinción pueden causar resultados inconsistentes. Las variaciones en la fijación y la inclusión o la naturaleza inherente de la muestra de tejido pueden causar variaciones en los resultados. La actividad de la peroxidasa endógena o de la pseudoperoxidasa en los eritrocitos y la biotina endógena puede causar tinciones inespecíficas dependiendo del sistema de detección utilizado.


Almacenamiento: 2° C  8° C

 Laboratorios ScyTek, Inc.  
 205 Sur 600 Oeste  
 Logan, UT 84321  
 EE.UU.

  
 Emergo Europa  
 Prinsessegracht 20  
 2514 AP La Haya, Países Bajos

Almacenamiento: 2°  
C  8° C

 Laboratorios ScyTek, Inc.  
205 Sur 600 Oeste  
Logan, UT 84321  
EE.UU.



Emergo Europa  
Prinsessegracht 20  
2514 AP La Haya, Países Bajos