

Skrytka pocztowa 3286 - Logan, Utah 84323, Stany Zjednoczone - Tel. (800) 729-8350 - Tel. (435) 755-9848 - Faks: (435) 755-0015 - www.ScyTek.com

Alfa-1-Fetoproteina (AFP); Poliklonalny

Numer katalogowy	Format	Głośność
A00058-0002	(gotowy do użycia)	Pojemność 2 ml
A00058-0007	(gotowy do użycia)	Pojemność 7 ml
A00058-0025	(gotowy do użycia)	Pojemność 25 ml

Przeznaczenie

Do diagnostyki in vitro. Przeciwciało to jest przeznaczone do jakościowej wizualizacji elementów anatomicznych wymienionych w sekcji Swoistość. Jest przeznaczony do stosowania w ramach procedury immunohistochemicznej (IHC) na tkance ludzkiej zatopionej w parafinie (FFPE) utrwalonej w formalinie, a następnie uwidocznionej za pomocą mikroskopii świetlnej. Każda interpretacja diagnostyczna wyników tego przeciwciała musi być uzupełniona badaniami morfologicznymi z zastosowaniem odpowiednich kontroli i powinna być oceniana w kontekście historii klinicznej pacjenta i innych testów diagnostycznych przez wykwalifikowanego patologa.

Opis

Miano/Rozcieńczenie robocze: Gotowy do użycia: Nie jest wymagane dalsze rozcieńczenie.

Gatunek: Królik
Immunogen: Alfa-1-Fetoproteina wyizolowana z ludzkiej surowicy pępowinowej.

Klon: Poliklonalny

Izotypu: N/A

Identyfikator genu Entrez: 174 (Człowiek)

Lokalizacja chromosomu Hu: 4kw13,3 kwartał

Synonimy: Alfa-fetoglobulina, FETA, HPAFP

Mol. Wt. antygenu: 70kDa

Format: Gotowe do użycia przeciwciało zostało wstępnie dobrane i poddane kontroli jakości, aby działało na utrwalonych w formalinie skrawkach tkanek zatopionych w parafinie. Nie jest wymagane dalsze miareczkowanie.

Specyficzność: Przeciwciało to reaguje z białkiem o masie 70 kD identyfikowanym jako alfa-1-fetoproteina.

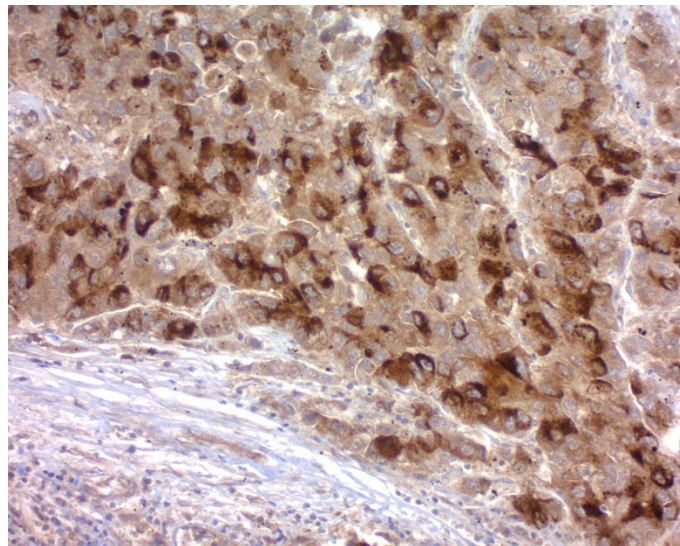
Tło: Alfa-1-Fetoproteina jest normalnie syntetyzowana w wątrobie, przewodzie pokarmowym i woreczku żółtkowym płodu. Stwierdzono, że przeciwciało przeciwko AFP jest przydatne w wykrywaniu raka wątrobowokomórkowego (HCC) i nowotworów rozrodczych, takich jak guzy woreczka żółtkowego.

Reaktywność gatunków: Człowiek, Inni - nieznaną

Kontrola pozytywna: Wątroba płodu, Rak wątrobowokomórkowy.

Lokalizacja komórkowa: Cytoplazmatyczny

Stan mikrobiologiczny: Niesterylne.



Ludzka wątroba Ca barwiona przy użyciu α -Fetoproteiny; Poliklonalny. Wstępne traktowanie roztworem Tris-EDTA HIER (10x) pH 9,0 przez 5 minut, PolyTek Anti-Rabbit Polymerized HRP i DAB Chromogen/Substrate (wysoki kontrast). Barwione przeciwwagowo hematoksyliną, modyfikacją Mayera (modyfikacja Lillie). Powiększenie końcowe 200X.

Materiały i odczynniki wymagane, ale nie dostarczone


1. Kontroluj tkanki i odczynniki
 2. Ksylen, alkohole klasyfikowane i woda dejonizowana/destylowana
 3. Rozcieńczalnik przeciwciał.
 4. System wykrywania IHC. Sugerowane: ScyTek Cat# ABZ125 "CRF Anti-Polyvalent HRP Polymer" i ScyTek Cat# ACV500 "DAB Chromogen/Substrate Kit (wysoki kontrast)".
 5. Bufor myjący do płukania (ScyTek Cat# TBT500)
 6. Rozwiązanie do odzyskiwania HIER
 7. Odczynnik do barwienia i niebieszczenia Hematoksyliny (ScyTek Cat# HMM500 i BRT500)
 8. Podłoże montażowe i szkiełka nakrywkowe
- Uwaga:** ScyTek Laboratories posiada szeroką gamę odczynników IHC i środków pomocniczych, które można znaleźć w scytek.com.


Procedura

1. **Wstępne leczenie sekcji tkanek (zalecane):** Barwienie utrwalonych w formalinie, zatopionych w parafinie skrawków tkanek jest wzmocnione przez wstępne traktowanie roztworem HIER o pH 8-9 (instrukcje znajdują się w katalogu ScyTek# ETA lub TES).

2. **Czas inkubacji przeciwciał pierwotnych:** Sugerujemy okres inkubacji wynoszący 30 minut w temperaturze pokojowej. Jednak w zależności od warunków utrwalania i zastosowanego systemu barwienia, optymalna inkubacja powinna być określona przez użytkownika.

3. **Wizualizacja:** Aby uzyskać maksymalną intensywność barwienia, zalecamy "CRF Anti-Polyvalent HRP Polymer" (katalog ScyTek# ABZ125, instrukcje znajdują się w instrukcji obsługi) w połączeniu z "DAB Chromogen/Substrate Bulk Pack (High Contrast)" (katalog ScyTek# ACV500, instrukcje znajdują się w instrukcji obsługi).

Przechowywanie: 2° C  8° C

 Laboratoria ScyTek, Inc.
 205 Południe 600 Zachód
 Logan, UT 84321
 Stany Zjednoczone Ameryki

CE IVD

EC REP

Emergo Europa
 Prinsessegracht 20
 2514 AP Haga, Holandia

Skrytka pocztowa 3286 - Logan, Utah 84323, Stany Zjednoczone - Tel. (800) 729-8350 - Tel. (435) 755-9848 - Faks: (435) 755-0015 - www.ScyTek.com

Przechowywanie i stabilność

Nie zamrażać. Przechowywać w temperaturze 2-8°C. Natychmiast po użyciu powrócić do 2-8°. Nie stosować po upływie daty ważności podanej na etykiecie. Przed użyciem sprawdzić wzrokowo, czy przeciwi ciała nie zostały zanieczyszczone. Nie używać, jeśli odczynnik mętnieje lub wytrąca się.

Ograniczenia

Immunohistochemia jest złożoną techniką obejmującą zarówno metody wykrywania histologicznego, jak i immunologicznego. Przetwarzanie i obchodzenie się z tkankami przed barwieniem immunologicznym może powodować niespójne wyniki. Różnice w utrwalaniu i osadzeniu lub nieodłączny charakter próbki tkanki mogą powodować różnice w wynikach. Aktywność endogennej peroksydazy lub aktywność pseudoperoxydazy w erytrocytach i endogennej biotynie może powodować niespecyficzne barwienie w zależności od zastosowanego systemu wykrywania. Zalecenia i procedury zawarte w tym arkuszu danych zostały zweryfikowane przy użyciu odczynników ScyTek IHC i mogą nie być odpowiednie dla innych systemów wykrywania.

Środki ostrożności


1. Zawiera azydek sodu jako środek konserwujący (0,09% w/v), nie spożywać. Azydek sodu może reagować z ołowiem i miedzią, tworząc wysoce wybuchowe azydki metali. Po użyciu spłukać dużą ilością wody, aby zapobiec gromadzeniu się azydku w kanalizacji. Ten produkt nie zawiera żadnych materiałów niebezpiecznych w stężeniu podlegającym zgłoszeniu zgodnie z U.S. 29 CFR 1910.1200, normą OSHA dotyczącą komunikacji z niebezpiecznymi ludźmi i dyrektywą WE 91/155/WE.
2. Nie pipetować doustnie.
3. Unikaj kontaktu odczynników i próbek ze skórą i błonami śluzowymi.
4. Unikaj zanieczyszczenia mikrobiologicznego odczynników, ponieważ może dojść do zwiększonego niespecyficznego barwienia.
5. Użytkownik musi zatwierdzić wszelkie procedury i zalecenia, które różnią się od tego arkusza danych.
6. Kartę charakterystyki można znaleźć pod adresem scytek.com


Odwolania

1. MacDonald i wsp. Clin Chim Acta 87: 367, 1978.
2. Jacobson i wsp. Am J Surg Pathol 5: 257, 1981.

Gwarancja

Żadne produkty ani "Instrukcje użytkownika" nie mogą być interpretowane jako zalecenie użytkownika z naruszeniem jakichkolwiek patentów. Nie składamy żadnych oświadczeń, nie udzielamy gwarancji ani zapewnień co do dokładności lub kompletności informacji podanych w naszej instrukcji obsługi lub na stronie internetowej. Nasza gwarancja jest ograniczona do rzeczywistej ceny zapłaconej za produkt. ScyTek Laboratories, Inc. nie ponosi odpowiedzialności za jakiegokolwiek szkody majątkowe, obrażenia ciała, czas lub wysiłek lub straty ekonomiczne spowodowane przez nasze produkty.

Przechowywanie: 2°
C  8° C



Laboratoria ScyTek, Inc.
205 Południe 600 Zachód
Logan, UT 84321
Stany Zjednoczone Ameryki

CE 

EC REP

Emergo Europa
Prinsessegracht 20
2514 AP Haga, Holandia