

## Soluzione rossa di Picro-Sirius

### Descrizione:

La soluzione rossa Picro-Sirius è destinata all'uso nella visualizzazione istologica delle fibre muscolari e di collagene in sezioni di tessuto. La colorazione PSR può essere visualizzata utilizzando la microscopia ottica standard o la luce polarizzata con conseguente birifrangenza delle fibre di collagene.

#### Microscopia ottica

Collagene: Rosso  
Fibre muscolari: Giallo  
Citoplasma: Giallo

#### Microscopia a luce polarizzata

Collagene: Giallo-Arancio e  
Birifrangenza verde

### Usi/Limitazioni:

Da non prendere internamente.  
Solo per uso diagnostico in vitro.  
Applicazioni istologiche.  
Non utilizzare se i reagenti diventano torbidi.  
Questo protocollo non è stato testato su e potrebbe non essere adatto con sezioni congelate  
Non utilizzare la data di scadenza precedente.  
Prestare attenzione quando si maneggiano i reagenti.  
Non sterile.

### Controllo dei tessuti:

Polmone  
Fegato  
Muscolo  
Rene

### Disponibilità/Contenuto:

I prezzi sono disponibili online all'indirizzo [www.scytek.com](http://www.scytek.com)

<u>Articolo #</u>	<u>Volume</u>
SRS250	Confezione da 250 ml
SRS500	Flacone da 500 ml
SRS999	Flacone da 1000 ml

Si prega di contattare per OEM e prezzi all'ingrosso.

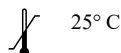
### Precauzioni:

Evitare il contatto con la pelle e gli occhi.  
Nocivo se ingerito.  
Seguire tutte le normative federali, statali e locali relative allo smaltimento.  
Utilizzare in cappa chimica quando possibile.

### Immagazzinamento:

Temperatura ambiente (18-25°C)

Conservazione: 18° C



25° C



Laboratori ScyTek, Inc.  
205 Sud 600 Ovest  
Logan, UT 84321  
U.S.A.



EC REP

Emergo Europa  
Prinsessegracht 20  
2514 AP L'Aia, Paesi Bassi

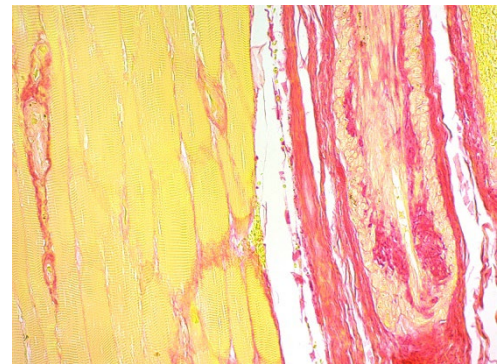


Figura 1. Il collagene in contrasto con il muscolo scheletrico nell'uomo è stato dimostrato con la soluzione di Picro-Sirius Red

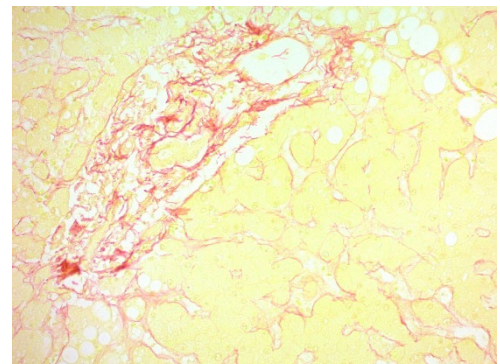


Figura 2. Collagene dimostrato nel fegato umano con soluzione rossa di picro-Sirio

**Procedimento:**

1. Deparaffinare le sezioni se necessario e idratarle in acqua distillata.
2. Applicare un'adeguata soluzione rossa di Picro-Sirius per coprire completamente la sezione di tessuto e incubare per 60 minuti.
3. Sciacquare rapidamente il vetrino in acqua deionizzata. **Opzionale:** Se disponibile, risciacquare invece con una soluzione diluita di acido acetico (ScyTek Cat#AAD). Il risciacquo in questa soluzione acida fornirà un risciacquo rapido che acuirà leggermente la differenziazione.
4. Risciacquare il vetrino con alcool assoluto.
5. Disidratare rapidamente in alcool assoluto e illimpidire e montare in resina sintetica.

**Referenze:**

1. Puchtler H., Waldrop F.S., Valentine L.S. Studi al microscopio di polarizzazione del tessuto connettivo colorato con FBA rosso picro-sirio. *Sentiero Beitr.* 1973; 150, pagine 174-187.
2. Junqueira L.C.U., Bignolas G., Brentani R.R. Colorazione Picrosirius più microscopia a polarizzazione, un metodo specifico per la rilevazione del collagene in sezioni di tessuto. *Istochimica J.* 1979, 11, pagine 447-455.
3. Whittaker P. Microscopia a luce polarizzata nella ricerca biomedica. *Microscopia e analisi* 1995; 44, pagine 15-17.
4. Helmer, Rebecca A., Raul Martínez-Zaguilán, Janet S. Dertien, Candra Fulford, Oded Foreman, Vasum Peiris e Beverly S. Chilton. "Il fattore di trascrizione simile all'elicasi (Hlf) regola la transizione G2/M, le reti di trascrizione cardiaca wt1/Gata4/HIF-1A e la biogenesi del collagene". *PLOS ONE* 8, n. 11 (20 novembre 2013): e80461. <https://doi.org/10.1371/journal.pone.0080461>.
5. "Ruolo delle endosolfatasi Heparan Solfato 6-0 nell'omeostasi del disco intervertebrale". *Istologia e istopatologia*, 2019, 1. <https://doi.org/10.14670/HH-18-107>.

Conservazione: 18° C



25° C



Laboratori ScyTek, Inc.  
205 Sud 600 Ovest  
Logan, UT 84321  
U.S.A.



Emergo Europa  
Prinsessegracht 20  
2514 AP L'Aia, Paesi Bassi