

# Ematossilina di Mayer (modifica di Lillie)

**Descrizione:** L'ematossilina di Mayer (modifica di Lillie) è un colorante nucleare progressivo di ematossilina con diverse applicazioni istologiche. I nuclei dovrebbero essere colorati in modo forte, pulito, nitido e non è necessaria alcuna differenziazione. Il reagente azzurrante (Catalogo: BRT) può essere utilizzato dopo l'ematossilina al "blu" o alterare la tonalità dell'ematossilina da viola a blu.

Nuclei: Viola  
 Nuclei dopo l'azzurramento: Blu  
 Nuclei dopo l'eosina: dal blu al viola

**Usi/Limitazioni:** Da non prendere internamente.  
 Solo per uso diagnostico in vitro.  
 Applicazioni istologiche.  
 Non utilizzare se il reagente diventa torbido.  
 Non utilizzare la data di scadenza precedente.  
 Prestare attenzione quando si maneggia il reagente.  
 Non sterile.

**Controllo dei tessuti:** Qualsiasi tessuto ben fissato.

**Disponibilità/Contenuto\*:**

Articolo #	Volume
HMM125	Confezione da 125 ml
HMM500	Flacone da 500 ml
HMM999	Flacone da 1000 ml

\*Disponibile anche all'ingrosso. Si prega di contattare per prezzi e disponibilità.

**Precauzioni:** Evitare il contatto con la pelle e gli occhi.  
 Segui tutte le normative federali, statali e locali norme in materia di smaltimento.

**Immagazzinamento:** Conservare a temperatura ambiente (18-25°C)

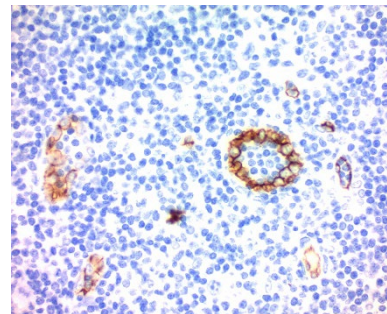


Figura 1. Colorazione IHC con CD34 su tonsilla umana. Controcolorato con ematossilina di Mayer (modifica di Lillie) per 30 secondi seguito da azzurramento con reagente azzurrante.  
**Codici prodotto:**  
 CD34 - A00070  
 Hematox. -HMM  
 Reagente Bluing - BRT

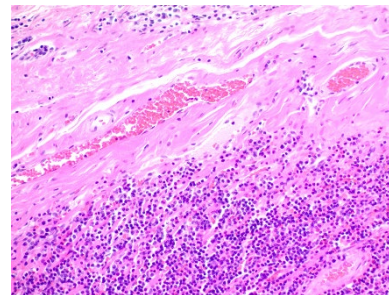


Figura 2. Colorazione dell'ematossilina e dell'eosina con il kit di colorazione HAE-1 di ScyTek.  
**Codici prodotto:**  
 H&E Kit - HAE-1, HAE-2  
 Hematoxlyn. -HMM  
 Reagente Bluing - BRT  
 Soluzione Eosin Y - EYB

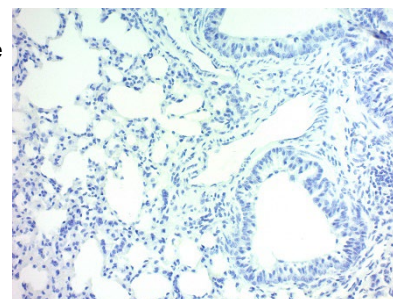


Figura 3. Ematossilina azzurrata sul polmone di maiale.  
**Codici prodotto:**  
 Hematoxlyn. -HMM  
 Reagente Bluing - BRT

Conservazione: 18° C



25° C



Laboratori ScyTek, Inc.  
 205 Sud 600 Ovst  
 Logan, UT 84321  
 U.S.A.



Emergo Europa  
 Prinsessegracht 20  
 2514 AP L'Aia, Paesi Bassi

## Procedura/e:

### Colorazione contrastante per IHC:

Immergi più volte l'ematossilina di Mayer (modifica di Lillie). Blu nel reagente azzurrante per 15-30 secondi.

-O-

Incubare nell'ematossilina di Mayer (modifica di Lillie) per 30-60 secondi. Blu nel reagente azzurrante per 15-30 secondi.

### Colorazione H&E e standalone:

1. Macchiare per 3-5 minuti nell'ematossilina di Mayer (modifica di Lillie). **Nota: tempi di incubazione più lunghi forniscono una colorazione più scura.**
2. Blu nel reagente azzurrante per 15-30 secondi.
3. Continuare con l'incubazione in eosina o disidratazione e schiarimento e montaggio.

### Referenze:

1. Sheenan, D.C., Hrapchak, B.B. Teoria e pratica dell'istotecnologia, 2a edizione. Battelle Press, Columbus, OH. Pagine 262-264. 1980
2. Kluver, H., Barrera, E.A. Un metodo per la colorazione combinata di cellule e fibre nel sistema nervoso. Giornale di neuropatologia e neurologia sperimentale, 1953, 12: pagine 400-403.
3. Margaret M. Powers & George Clark (1955) Una valutazione dell'acetato di violetta Cresyl Echt come colorazione di Nissl, tecnologia delle macchie, 30:2, 83-88,

Conservazione: 18° C



25° C



Laboratori ScyTek, Inc.  
205 Sud 600 Ovest  
Logan, UT 84321  
U.S.A.



EC REP

Emergo Europa  
Prinsessegracht 20  
2514 AP L'Aia, Paesi Bassi