



# Citocheratina, Pan; Clone AE-1 e AE-3 (Pronto all'uso)

<b>Disponibilità/Contenuto:</b>	<b>Articolo #</b>	<b>Volume</b>
	A00152-0002	2 ml
	A00152-0007	7 ml
	Codice A00152-0025	Confezione da 25 ml

## Descrizione:

Specie:	Topo
Immunogeno:	Cheratina epidermica umana
Clone:	AE-1 e AE-3
Isotype:	IgG1, kappa (AE-1); IgG1, kappa (AE-3)
ID del gene Entrez:	3848 (CK1); 3850 (CK3); 3851 (CK4); 3852 (CK5); 3853 (CK6A); 3856 (CK8); 3858 (CK10); 3861 (CK14); 3866 (CK15); 3868 (CK16); 3880 (CK19)
Loc. del cromosoma Hu:	12q13.13 (CK1); 12q13.13 (CK3); 12q13.13 (CK4); 12q13.13 (CK5); 12q13.13 (CK6); 12q13.13 (CK8); 17q21.2 (CK10); 17q21.2 (CK14); 17q21.2 (CK15); 17q21.2 (CK16); 17q21.2 (CK19)
Sinonimi:	K1B; KRT1B; Cheratina, citoscheletrico di tipo II 1b; K77; CK-1B; Cheratina 1B; Cheratina-77; citocheratina-1B; Cheratina di tipo II Kb39
Mol. Peso dell'antigene:	40-67kDa
Formato:	Questo anticorpo è stato titolato e sottoposto a controllo di qualità per funzionare su sezioni di tessuto criostato fissate in formalina, incluse in paraffina e acetone. Non sono necessarie ulteriori titolazioni.
Specificità:	Questo cocktail di anticorpi riconosce le citocheratine acide (Tipo I o LMW) e basiche (Tipo II o HMW), che includono 67kDa (CK1); 64kDa (CK3); 59kDa (CK4); 58kDa (CK5); 56kDa (CK6); 52kDa (CK8); 56,5 kDa (CK10); 50kDa (CK14); 50kDa (CK15); 48kDa (CK16); 40kDa (CK19). Questo anticorpo colora le citocheratine presenti nei tessuti umani normali e anormali e ha mostrato un'elevata sensibilità nel riconoscimento delle cellule epiteliali e dei carcinomi.
Sfondo:	Venti cheratine umane vengono risolte con l'elettroforesi su gel bidimensionale in sottofamiglie acide (pI <5.7) e basiche (pI >6.0). Molti studi hanno dimostrato l'utilità delle cheratine come marcatori nella ricerca sul cancro e nella diagnosi dei tumori. AE-1 e AE-3 sono un cocktail di anticorpi anti-pan-citocheratina ad ampio spettro che differenzia i tumori epiteliali da quelli non epiteliali, ad esempio l'adenocarcinoma squamoso rispetto all'adenocarcinoma del polmone, il carcinoma epatico, il cancro al seno e il cancro esofageo. È stato utilizzato per caratterizzare l'origine di varie neoplasie e studiare la distribuzione delle cellule contenenti citocheratina negli epiteli durante il normale sviluppo e durante lo sviluppo delle neoplasie epiteliali.
Reattività della specie:	Umano, Scimmia, Mucca, Cane, Coniglio, Topo, Ratto, Pollo. Altri non noti.
Controllo positivo:	Carcinomi cutanei, adeno- o squamosi.
Localizzazione cellulare:	Citoplasmica
Titolo/Diluizione di lavoro:	Non è necessaria alcuna ulteriore diluizione.
Stato microbiologico:	Questo prodotto non è sterile.

Conservazione: 2° C  8° C

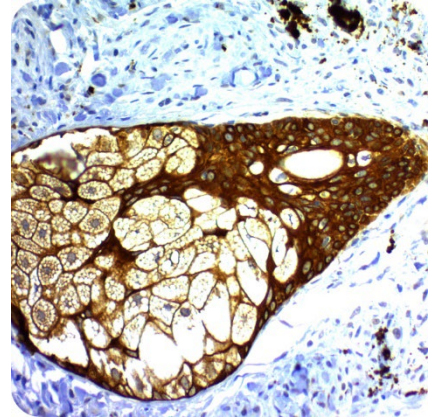
 Laboratori ScyTek, Inc.  
205 Sud 600 Ovest  
Logan, UT 84321  
U.S.A.



EC REP

EmergoEurope (31)(0) 70 345-  
8570  
Molenstraat 15  
2513 BH L'Aia, Paesi Bassi

**Usi/Limitazioni:** Da non prendere internamente.  
Per uso diagnostico in vitro.  
Questo prodotto è destinato all'immunistoichimica qualitativa con sezioni di tessuto normali e neoplastiche fissate in formalina, incluse in paraffina, da visualizzare al microscopio ottico.  
Non utilizzare se il reagente diventa torbido.  
Non utilizzare la data di scadenza precedente.  
Non sterile.



Informazioni per l'ordine e prezzi attuali su [www.scytek.com](http://www.scytek.com)

Pelle umana fissata in formalina, inclusa in paraffina colorata con citocheratina, Pan; Clona AE-1 e AE-3.

#### Procedimento:


- Pretrattamento della sezione di tessuto (obbligatorio):** La colorazione delle sezioni di tessuto fissate in formalina e incluse in paraffina è migliorata mediante pretrattamento con Citrate Plus (catalogo ScyTek # CPL500).
- Tempo di incubazione degli anticorpi primari:** Si consiglia un periodo di incubazione di 30 minuti a temperatura ambiente. Tuttavia, a seconda delle condizioni di fissazione e del sistema di colorazione impiegato, l'incubazione ottimale dovrebbe essere determinata dall'utente.
- Visualizzazione:** Per la massima intensità di colorazione si consiglia il "UltraTek HRP Anti-Polyvalent Lab Pack" (catalogo ScyTek # UHP125, vedere le istruzioni per l'uso per le istruzioni) combinato con il "DAB Chromogen/Substrate Bulk Pack (High Contrast)" (catalogo ScyTek # ACV500, vedere le istruzioni per l'uso per le istruzioni).


**Precauzioni:** Contiene sodio azide come conservante (0,09% p/v).  
Non pipettare per bocca.  
Evitare il contatto di reagenti e campioni con la pelle e le mucose.  
Evitare la contaminazione microbica dei reagenti o potrebbe verificarsi un aumento delle macchie aspecifiche.  
Questo prodotto non contiene materiali pericolosi in un Concentrazione oggetto di comunicazione secondo U.S. 29 CFR 1910.1200, OSHA Hazardous Communication Standard e Direttiva CE 91/155/CE.

#### Referenze:

- Woodcock-Mitchell J *Et. al.* Giornale di biologia cellulare 1982;95:580-8.
- Tseng SCG *Et. al.* Cell 1982; 30361.

**Garanzia:** Nessun prodotto o "Istruzioni per l'uso (IFU)" deve essere interpretato come una raccomandazione per l'uso in violazione di brevetti. Non rilasciamo alcuna dichiarazione, garanzia o assicurazione in merito all'accuratezza o alla completezza delle informazioni fornite sulle nostre istruzioni per l'uso o sul sito web. La nostra garanzia è limitata al prezzo effettivo pagato per il prodotto. ScyTek Laboratories, Inc. non è responsabile per eventuali danni alla proprietà, lesioni personali, tempo o sforzi o perdite economiche causate dai nostri prodotti. L'immunistoichimica è una tecnica complessa che coinvolge sia i metodi di rilevamento istologico che immunologico. L'elaborazione e la manipolazione dei tessuti prima dell'immunocolorazione possono causare risultati incoerenti. Le variazioni nella fissazione e nell'inclusione o la natura intrinseca del campione di tessuto possono causare variazioni nei risultati.

Conservazione: 2° C  8° C

 Laboratori ScyTek, Inc.  
205 Sud 600 Ovest  
Logan, UT 84321  
U.S.A.




EmergoEurope (31)(0) 70 345-


8570

Molenstraat 15

2513 BH L'Aia, Paesi Bassi

L'attività endogena della perossidasi o l'attività della pseudoperossidasi negli eritrociti e nella biotina endogena possono causare colorazioni non specifiche a seconda del sistema di rilevamento utilizzato.

Conservazione: 2° C  8° C



Laboratori ScyTek, Inc.  
205 Sud 600 Ovest  
Logan, UT 84321  
U.S.A.



EmergoEurope (31)(0) 70 345-

8570

Molenstraat 15

2513 BH L'Aia, Paesi Bassi