

Skrytka pocztowa 3286 - Logan, Utah 84323, Stany Zjednoczone - Tel. (800) 729-8350 - Tel. (435) 755-9848 - Faks: (435) 755-0015 - www.ScyTek.com

Płyta CD56; Klon 123C3. Zobacz materiał D5

Przeciwciało monoklonalne myszy

Numer katalogowy

A00121-0002 (gotowy do użycia)
A00121-0007 (gotowy do użycia)
A00121-0025 (gotowy do użycia)
A00121-C (Koncentrat)
A00121-C.1 (Koncentrat)

Głośność

Pojemność 2 ml
Pojemność 7 ml
Pojemność 25 ml
Pojemność 1 ml
Pojemność 0,1 ml

Przeznaczenie

Do diagnostyki in vitro. Przeciwciało to jest przeznaczone do jakościowej wizualizacji elementów anatomicznych wymienionych w sekcji Swoistość. Jest przeznaczony do stosowania w ramach procedury immunohistochemicznej (IHC) na tkance ludzkiej zatopionej w parafinie (FFPE) utrwalonej w formalinie, a następnie uwidocznionej za pomocą mikroskopii świetlnej. Każda interpretacja diagnostyczna wyników tego przeciwciała musi być uzupełniona badaniami morfologicznymi z zastosowaniem odpowiednich kontroli i powinna być oceniana w kontekście historii klinicznej pacjenta i innych testów diagnostycznych przez wykwalifikowanego patologa.

Opis

Miano/Rozcieńczenie robocze: W przypadku produktu gotowego do użycia nie jest wymagane dalsze rozcieńczenie.

W przypadku koncentratów sugerowane rozcieńczenie to 1:50-

1:100

Gatunek:

Mysz

Izotypu:

Mysz IgG1, Kappa

Immunogen:

Immunogenem dla tego przeciwciała CD56 był preparat błonowy drobnokomórkowego raka płuca.

Klon:

123C3. Zobacz materiał D5

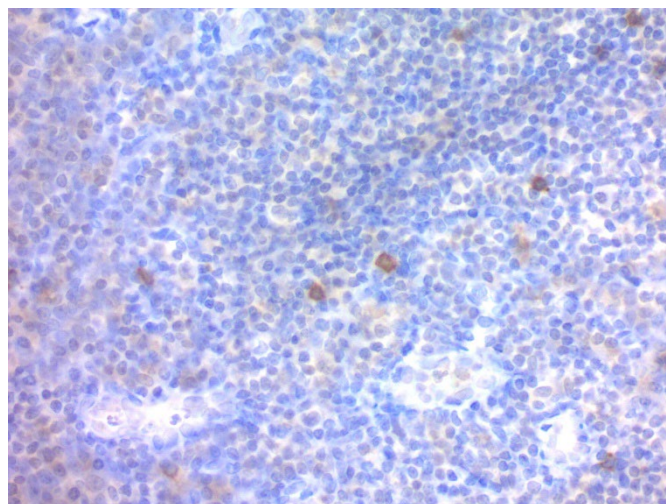
Format:

Przeciwciało to jest dostarczane w buforze fosforanowym sól fizjologiczna zawierająca 1% BSA.

Specyficzność:

Przeciwciało to rozpoznaje dwa białka (185 kDa i 145 kDa), zidentyfikowane jako dwie izoformy cząsteczki adhezyjnej komórek nerwowych (NCAM/CD56). Jest stosowany jako marker nowotworowy w różnych nowotworach, takich jak chłoniaki NK i rak z komórek Merkla. NCAM ulega ekspresji w większości linii, tkanek i nowotworów pochodzących z neuroektodermów, takich jak siatkówczak, rdzeniak zarodkowy, gwiaździak i nerwiak zarodkowy. Jest również wyrażany w niektórych nowotworach pochodzenia mezodermalnego, takich jak mięsاک prążkowanokomórkowy, a także na komórkach NK. CD56, glikoproteina 175-220kDa, należy do super rodziny Ig. Jest wyrażony jako trzy główne izoformy i składa się z pięciu domen podobnych do Ig i dwóch domen fibronektyny typu III w regionie zewnątrzkomórkowym. Izofoma 135 kDa jest podstawową cząsteczką, która jest glikozylowana lub sjalowana w celu wytworzenia dojrziałych gatunków. CD56 ulega szerokiej ekspresji w układzie nerwowym, na komórkach NK i specyficznym zestawie limfocytów T. Komórki NK CD56 + i limfocyty T są wyjątkowe pod względem zdolności do pośredniczenia w cytotoksyczności za pośrednictwem komórek przeciwko niektórym celom komórek nowotworowych bez ograniczenia MHC. Inne fizjologiczne funkcje CD56 obejmują pośredniczenie w adhezji komórek poprzez interakcję homofilną i heterofilną oraz aktywację wewnątrzkomórkowych szlaków

Tło:



sygnałowych powodujących wydłużanie i fascynację neutrytów, migrację i tworzenie synaps w mózgu. CD56 jest również niezbędny dla rozwoju neuronów i plastyczności w dorosłym mózgu.

Reaktywność gatunków:

Ludzki.

Kontrola pozytywna:

Migdałki, nerwiak zarodkowy, komórki wysp trzustkowych.

Lokalizacja komórkowa:

Błona cytoplazmatyczna i komórkowa.

Stan mikrobiologiczny:

Ten produkt nie jest steri

Procedura

1. **Wstępne leczenie sekcji tkanek (zalecane):** Barwienie utrwalonych w formalinie, zatopionych w parafinie skrawków tkanek jest wzmocnione przez wstępne traktowanie roztworem HIER o pH 8-9 (instrukcje znajdują się w katalogu ScyTek# ETA lub TES).


2. **Czas inkubacji przeciwciał pierwotnych: Sugerujemy** okres inkubacji wynoszący 30 minut w temperaturze pokojowej. Jednak w zależności od warunków utrwalania i zastosowanego systemu barwienia, optymalna inkubacja powinna być określona przez użytkownika.


3. **Wizualizacja:** Aby uzyskać maksymalną intensywność barwienia, zalecamy "CRF Anti-Polyvalent HRP Polymer" (katalog ScyTek # ABZ008, instrukcje znajdują się w instrukcji obsługi), w połączeniu z "DAB Chromogen/Substrate Bulk Pack (High Contrast)" (katalog ScyTek# ACV500, instrukcje znajdują się w instrukcji obsługi).

Materiały i odczynniki wymagane, ale nie dostarczone

1. Kontroluj tkanki i odczynniki
 2. Ksylen, alkohole klasyfikowane i woda dejonizowana/destylowana
 3. System wykrywania IHC (sugerowane: ScyTek Cat# UHP500 i ACV500)
 4. Bufor myjący do płukania (ScyTek Cat# TBT500)
 5. Rozwiązanie do odzyskiwania (ScyTek Cat# ETA, TES)
 6. Odczynnik przeciwbarwiący i niebieszcący Hematoksylina (ScyTek Cat# HMM500 i BRT500)
 7. Podłoże montażowe i szkiełka nakrywkowe
- Uwaga:** ScyTek Laboratories posiada szeroką gamę odczynników IHC i środków pomocniczych, które można znaleźć w scytek.com.

Przechowywanie i stabilność

Przechowywanie: 2° C  8° C

 Laboratoria ScyTek, Inc.
205 Południe 600 Zachód
Logan, UT 84321
Stany Zjednoczone Ameryki



EC | REP

Emergo Europa
Prinsessegracht 20
2514 AP Haga, Holandia

Skrytka pocztowa 3286 - Logan, Utah 84323, Stany Zjednoczone - Tel. (800) 729-8350 - Tel. (435) 755-9848 - Faks: (435) 755-0015 - www.ScyTek.com

Nie zamrażać. Przechowywać w temperaturze 2-8°C. Natychmiast po użyciu powrócić do 2-8°. Nie stosować po upływie daty ważności podanej na etykiecie. Przed użyciem sprawdzić wzrokowo, czy przeciwciała nie zostały zanieczyszczone. Nie używać, jeśli odczynnik mętnieje lub wytrąca się.

Ograniczenia


Immunohistochemia jest złożoną techniką obejmującą zarówno metody wykrywania histologicznego, jak i immunologicznego. Przetwarzanie i obchodzenie się z tkankami przed barwieniem immunologicznym może powodować niespójne wyniki. Różnice w utwalaniu i osadzaniu lub nieodłączny charakter próbki tkanki mogą powodować różnice w wynikach. Aktywność endogennej peroksydazy lub aktywność pseudoperoxydazy w erytrocytach i endogennej biotynie może powodować niespecyficzne barwienie w zależności od zastosowanego systemu wykrywania. Zalecenia i procedury zawarte w tym arkuszu danych zostały zweryfikowane przy użyciu odczynników ScyTek IHC i mogą nie być odpowiednie dla innych systemów wykrywania.


Środki ostrożności


1. Zawiera azyd sodu jako środek konserwujący (0,09% w/v), nie spożywać. Azyd sodu może reagować z ołowiem i miedzią, tworząc wysoce wybuchowe azydki metali. Po użyciu spuścić dużą ilość wody, aby zapobiec gromadzeniu się azydu w kanalizacji. Ten produkt nie zawiera żadnych materiałów niebezpiecznych w stężeniu podlegającym zgłoszeniu zgodnie z U.S. 29 CFR 1910.1200, normą OSHA dotyczącą komunikacji z niebezpiecznymi ludźmi i dyrektywą WE 91/155/WE.
2. Nie pipetować doustnie.
3. Unikaj kontaktu odczynników i próbek ze skórą i błonami śluzowymi.
4. Unikaj zanieczyszczenia mikrobiologicznego odczynników, ponieważ może dojść do zwiększonego niespecyficznego barwienia.
5. Użytkownik musi zatwierdzić wszelkie procedury i zalecenia, które różnią się od tego arkusza danych.
6. Kartę charakterystyki można znaleźć pod adresem scytek.com

Odwołania

1. Langdon SP; Lawrie SS; Siano FG; Hawkes MM; McDonalda A; Własność intelektualna Haywarda; Schol DJ; Hilgers J; Leonard RC; Smyth JF. Badania nad rakiem, 1988 1 listopada, 48(21):6166-72.
2. DJ z głazicą; Niezly WJ; van der Gugten AA; Wagenaar SS; Hilgers, J. Międzynarodowy Dziennik Raka. Supplement, 1988, 2:34-40.
3. Mooi WJ; Wagenaar SS; Szkoła D; Hilgers J. Sondy molekularne i komórkowe, 1988 Mar, 2(1):31-7.
4. Brezicka FT; Olling S; Bergmana B; Berggren H.; Engström CP; Holmgren J; Larsson S; Lindholm L. Apms, 1991 Wrzesień, 99(9):797-802.
5. Ioachim HL; Pambuccian S; Giancotti F; Dorsett B. Międzynarodowy Dziennik Raka. Supplement, 1994, 8:132-3.
6. Komminoth P; Roth J; Saremaslani P.; Matias-Guiu X; Wolfe HJ; Heitz PU. Amerykański Dziennik Patologii Chirurgicznej, 1994, 18(4):399-411.
7. Koros AM; Bey EA; Conley SL; Rogers BW. Międzynarodowy Dziennik Raka. Supplement, 1994, 8:127-31.
8. Scheidegger EP; Lackie PM; Papay J; Roth J. Laboratory Investigation, 1994, 70:95-106.

Przechowywanie: 2°
C  8° C

 Laboratoria ScyTek, Inc.
205 Południe 600 Zachód
Logan, UT 84321
Stany Zjednoczone Ameryki

CE 

EC REP

Emergo Europa
Prinsessegracht 20
2514 AP Haga, Holandia