

Skrytka pocztowa 3286 - Logan, Utah 84323, Stany Zjednoczone Ameryki - Tel. (800) 729-8350 - Tel. (435) 755-9848 - Faks: (435) 755-0015 - www.ScyTek.com

CD20, komórka B; Klon L26

Numer katalogowy	Format	Gęstość
A00003-0002	(gotowy do użycia)	Pojemność 2 ml
A00003-0007	(gotowy do użycia)	Pojemność 7 ml
A00003-0025	(gotowy do użycia)	Pojemność 25 ml
A00003-C.1	(Koncentrat)	Pojemność 0,1 ml
A00003-C	(Koncentrat)	Pojemność 1 ml

Przeznaczenie

Do diagnostyki in vitro. Przeciwciało to jest przeznaczone do jakościowej wizualizacji elementów anatomicznych wymienionych w sekcji Swoistość. Jest przeznaczony do stosowania w ramach procedury immunohistochemicznej (IHC) na tkance ludzkiej zatopionej w parafinie (FFPE) utrwalonej w formalinie, a następnie uwidocznionej za pomocą mikroskopii świetlnej. Wszelka interpretacja diagnostyczna wyników tego przeciwciała musi być uzupełniona badaniami morfologicznymi z zastosowaniem odpowiednich kontroli i powinna być oceniana w kontekście historii klinicznej pacjenta i innych badań diagnostycznych przez wykwalifikowanego patologa.

Opis

Miano/rozcieńczenie robocze: Gotowy do użycia: Nie jest wymagane dalsze rozcieńczanie.

Koncentrat: Sugerowane rozcieńczenie to 1:200-400

Gatunek: Mysz
Immunogen: Myszy BALB/C zostały uodpornione ludzkimi komórkami B.
Klon: Zobacz materiał L26
Izotypu: IgG2, Kappa.
Identyfikator genu Entrez: 931 (Człowiek)
Lokalizacja chromosomu Hu: 11Q12.2
Synonimy: RRSO; ATOPIA; antygen powierzchniowy B1 komórek limfocytów B; Bp35; Fc receptor epsilon I łańcuch beta; Fc Fragment receptora IgE o wysokim powinowactwie I do polipeptydu beta; FCER1B; Podjednostka beta receptora immunoglobuliny o wysokim powinowactwie; podjednostka receptora IgE Fc beta; IGER; IGER; IGER; Antygen powierzchniowy leukocytów Leu-16; Ly44; MS4A1; Biuletyn MS4A2

Mol. Wt. antygeny: 33-37kDa

Format: Gotowe do użycia przeciwciało zostało wstępnie dobrane i kontrolowane pod kątem jakości do pracy na utrwalonych w formalinie odcinkach tkanek kriostatu zatopionych w parafinie, a także acetonowych. Nie jest wymagane dalsze miareczkowanie. Koncentrat przeciwciała jest dostarczane w ilości 200 µg / ml Ab oczyszczonego z koncentratu bioreaktora przez białko A / G. Przygotowane w 10 mM PBS z 0,05% BSA i 0,05% Azide sodu.

Specyficzność: Przeciwciało to reaguje z białkiem o masie 33 kDa, zidentyfikowanym jako CD20. Jego epitop znajduje się w domenie cytoplazmatycznej CD20 i dlatego został przypisany jako CD20cy w 5th Warsztat. Przeciwciało to reaguje z większością limfocytów B obecnych we krwi obwodowej i tkankach limfatycznych oraz chłoniakach pochodnych. W tkance limfatycznej szczególnie reaktywne są blasty w centrum rozrodczym i immunoblasty B. Rzadko zgłaszano chłoniaki z komórek T CD20-dodatnich. Reaktywność odnotowano również w komórkach Reeda-Stemberga w przypadkach choroby Hodgkina, szczególnie typu z przewagą limfocytów.

Tło:

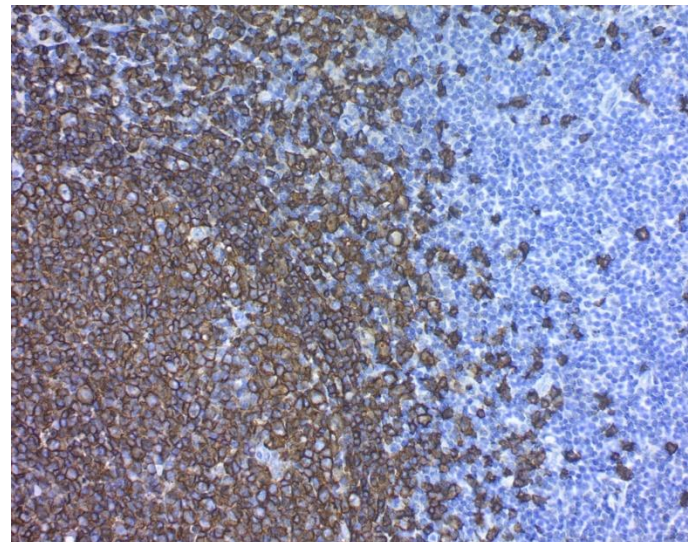
CD20 jest antygenem różnicującym limfocyty B nie-Ig, a jego ekspresja jest ograniczona do normalnych i nowotworowych komórek B, nieobecnych we wszystkich innych leukocytach i tkankach. CD20 ulega ekspresji przez limfocyty B i utrzymuje się na wszystkich etapach dojrzewania komórek B, ale jest tracony po końcowym różnicowaniu do komórek plazmatycznych.

Reaktywność gatunkowa: Człowiek, Inni-nieznani

Kontrola pozytywna: Migdalek

Lokalizacja komórkowa: Głównie powierzchnia komórki z pewną ilością cytoplazmatycznej.

Stan mikrobiologiczny: Niesterylne.



Ludzki migdalek (oszlifowany o grubości 5 µ) wybarwiony przy użyciu CD20, B-Cell; Klon L26. Wstępne traktowanie roztworem Citrate Plus (10x) HIER przez 5 minut, PolyTek Anti-Mouse Polymerized HRP i DAB Chromogen/Substrate (wysoki kontrast). Barwione przeciwwagowo hematoksyliną, modyfikacją Mayera (modyfikacja Lillie). Powiększenie 200X.


Materiały i odczynniki wymagane, ale nie dostarczone


1. Kontroluj tkanki i odczynniki
2. Ksylen, klasyfikowane alkohole i woda dejonizowana/destylowana
3. Rozcieńczalnik przeciwciała.
4. System wykrywania IHC. Sugerowane: ScyTek Cat# ABZ125 "CRF Anti-Polyvalent HRP Polymer" i ScyTek Cat# ACV500 "DAB Chromogen/Substrate Kit (wysoki kontrast)".
5. Bufor do płukania (ScyTek Cat# TBT500)
6. Rozwiązanie do odzyskiwania HIER
7. Odczynnik do barwienia i niebieszczenia Hematoksyliny (ScyTek Cat#, HMM500 i BRT500)
8. Podłoże montażowe i szkiełka nakrywkowe

Uwaga: ScyTek Laboratories posiada szeroką gamę odczynników IHC i akcesoriów, które można znaleźć w scytel.com.

Procedura

1. **Wstępne traktowanie sekcji tkanki (wymagane):** Barwienie utrwalonych w formalinie, zatopionych w parafinie skrawków tkanek jest znacznie wzmocnione przez wstępne

Przechowywanie: 2° C  8° C

 ScyTek Laboratories, Inc.
 205 Południe 600 Zachód
 Logan, UT 84321
 Stany Zjednoczone Ameryki

C **V**
P
 Emergo Europa
 Prinsessegracht 20
 2514 AP Haga, Holandia

Skrytka pocztowa 3286 - Logan, Utah 84323, Stany Zjednoczone Ameryki - Tel. (800) 729-8350 - Tel. (435) 755-9848 - Faks: (435) 755-0015 - www.ScyTek.com

traktowanie roztworem HIER o pH 6-7 (instrukcje znajdują się w katalogu ScyTek# CBB lub CPL).

2. Czas inkubacji przeciwciał pierwotnych: Sugerujemy okres inkubacji wynoszący 30 minut w temperaturze pokojowej. Jednak w zależności od warunków utrwalań i zastosowanego systemu barwienia, optymalna inkubacja powinna być określona przez użytkownika.

3. Wizualizacja: Aby uzyskać maksymalną intensywność barwienia, zalecamy "CRF Anti-Polyvalent HRP Polymer" (katalog ScyTek# ABZ125, instrukcje znajdują się w instrukcji obsługi) w połączeniu z "DAB Chromogen/Substrate Bulk Pack (High Contrast)" (katalog ScyTek# ACV500, instrukcje znajdują się w instrukcji obsługi).

Przechowywanie i stabilność

Nie zamrażać. Przechowywać w temperaturze 2-8°C. Natychmiast po użyciu powrócić do 2-8°. Nie stosować po upływie daty ważności wydrukowanej na etykiecie. Przed użyciem sprawdzić wzrokowo, czy przeciwciała nie zostały skażone. Nie używać, jeśli odczynnik mętnieje lub wytrąca się.

Ograniczenia

Immunohistochemia jest złożoną techniką obejmującą zarówno metody wykrywania histologicznego, jak i immunologicznego. Przetwarzanie i obchodzenie się z tkankami przed barwieniem immunologicznym może powodować niespójne wyniki. Różnice w utrwalań i zatapianiu lub nieodłączny charakter próbki tkanki mogą powodować różnice w wynikach. Aktywność endogennej peroksydazy lub aktywność pseudoperoxydazy w erytrocytach i endogennej biotynie może powodować niespecyficzne barwienie w zależności od zastosowanego systemu wykrywania. Zalecenia i procedury zawarte w tym arkuszu danych zostały zweryfikowane przy użyciu odczynników ScyTek IHC i mogą nie być odpowiednie dla innych systemów wykrywania.

Środki ostrożności

1. Zawiera azydki sodu jako środek konserwujący (0,09% w/v), nie spożywać. Azydki sodu może reagować z ołowiem i miedzią, tworząc wysoce wybuchowe azydki metali. Po użyciu splucz dużą ilością wody, aby zapobiec gromadzeniu się azydki w kanalizacji. Ten produkt nie zawiera materiałów niebezpiecznych w stężeniu podlegającym zgłoszeniu zgodnie z U.S. 29 CFR 1910.1200, normą OSHA dotyczącą komunikacji z niebezpiecznymi ludźmi i dyrektywą WE 91/155/WE.
2. Nie pipetować doustnie.
3. Unikaj kontaktu odczynników i próbek ze skórą i błonami śluzowymi.
4. Unikaj zanieczyszczenia mikrobiologicznego odczynników, ponieważ może dojść do zwiększonego niespecyficznego barwienia.
5. Użytkownik musi zatwierdzić wszelkie procedury i zalecenia, które różnią się od niniejszego arkusza danych.
6. Kartę charakterystyki można znaleźć pod adresem scytek.com


Odwołania


1. Cleary i wsp. Komórka 47: 19, 1986.
2. Tsujimoto et al. Proc Natl Acad Sci (USA) 83: 5214, 1986.
3. Hockenbery i wsp. Natura 348: 334, 1990.
4. Pezzella i wsp. Am J Pathol 137: 225, 1990.
5. Serafini B, Severa M, Columba-Cabezas S, Rosicarelli B, Veroni C, Chiappetta G, Magliozzi R, Reynolds R, Coccia EM, Aloisi F. Utajona infekcja wirusem Epsteina-Barr i ekspresja BAFF w komórkach B w mózgu stwardnienia rozsianego: implikacje dla trwałości wirusa i dokanałowej aktywacji komórek B. Dziennik Neuropatologii i Neurologii Eksperymentalnej. 1 lipca 2010 r.; 69(7):677-93.

6. Gardet A, Benita Y, Li C, Sands BE, Ballester I, Stevens C, Korzenik JR, Rioux JD, Daly MJ, Xavier RJ, Podolsky DK. LRRK2 bierze udział w odpowiedzi IFN- γ i odpowiedzi gospodarza na patogeny. Dziennik immunologiczny. 1 listopada 2010 r.; 185(9):5577-85.
7. Mungan S, Karagüzel E, Turan C, Reis A. Gigantyczny pierwotny stwardniający tłuszczak moszny/skrotumun dev primer Sklerozan lipogranulomu. Turecki Dziennik Patologii. 2014 1 stycznia; 30(1):78-80.
8. Serafini B, Rosicarelli B, Aloisi F, Stigliano E. Wirus Epsteina-Barr w ośrodkowym układzie nerwowym i węzłach chłonnych szyjnych pacjenta z pierwotnie postępującym stwardnieniem rozsianym. Czasopismo neuropatologii i neurologii eksperymentalnej. 2014 1 lipca; 73(7):729-31.
9. Elmaci I, Altinoz MA, Akdemir G, Sari R, Baskan O, Ozpinar A, Hacker E, Sav A. Neurochirurgiczne i neuroimmunologiczne postępowanie w przerostowym stwardniającym zapaleniu opon mózgowo-rdzeniowych związanym z IgG4. Przegląd literatury i dyskusja na temat unikalnego przypadku indeksowego. Neurologia kliniczna i neurochirurgia. 2020 listopada 1:106342.
10. Büyüktaş D, Örnek S, Tokat F, Tecimer T, Ferhanoğlu B. IRF4-Chłoniak z dużych komórek B na pierścieniu Waldeyera: opis przypadku. Turecki Dziennik Hematologii. 2020 Grudzień; 37(4):292.

Gwarancja

Żadne produkty ani "Instrukcje użytkownika" nie mogą być interpretowane jako zalecenie użytkownika z naruszeniem jakichkolwiek patentów. Nie składamy żadnych oświadczeń, gwarancji ani zapewnień co do dokładności lub kompletności informacji podanych w naszej instrukcji obsługi lub na stronie internetowej. Nasza gwarancja jest ograniczona do rzeczywistej ceny zapłaconej za produkt. ScyTek Laboratories, Inc. nie ponosi odpowiedzialności za jakiegokolwiek szkody majątkowe, obrażenia ciała, czas lub wysiłek lub straty ekonomiczne spowodowane przez nasze produkty.

Przechowywanie: 2° C  8° C



ScyTek Laboratories, Inc.
205 Południe 600 Zachód
Logan, UT 84321
Stany Zjednoczone Ameryki

C V
P
Emergo Europa
Prinsessegracht 20
2514 AP Haga, Holandia