

Skrytka pocztowa 3286 - Logan, Utah 84323, Stany Zjednoczone - Tel. (800) 729-8350 - Tel. (435) 755-9848 - Faks: (435) 755-0015 - www.ScyTek.com

CD3e; Poliklonalny

Numer katalogowy	Format	Głośność
A00030-0002	(gotowy do użycia)	Pojemność 2 ml
A00030-0007	(gotowy do użycia)	Pojemność 7 ml
A00030-0025	(gotowy do użycia)	Pojemność 25 ml
A00030-C.1	(Koncentrat)	Pojemność 0,1 ml
A00030-C	(Koncentrat)	Pojemność 1 ml

Przeznaczenie

Do diagnostyki in vitro. Przeciwciało to jest przeznaczone do jakościowej wizualizacji elementów anatomicznych wymienionych w sekcji Swoistość. Jest przeznaczony do stosowania w ramach procedury immunohistochemicznej (IHC) na tkance ludzkiej zatopionej w parafinie (FFPE) utrwalonej w formalinie, a następnie uwidocznionej za pomocą mikroskopii świetlnej. Każda interpretacja diagnostyczna wyników tego przeciwciała musi być uzupełniona badaniami morfologicznymi z zastosowaniem odpowiednich kontroli i powinna być oceniana w kontekście historii klinicznej pacjenta i innych testów diagnostycznych przez wykwalifikowanego patologa.

Opis

Miano/Rozcieńczenie robocze: Gotowy do użycia: Nie jest wymagane dalsze rozcieńczanie.

Gatunek: Królik
Immunogen: A syntetyczny peptyd aa156-168 (ERPPVPNPDPYEP) z ludzkiego CD3e.
Klon: Poliklonalny
Izotypu: IgG (IgG)
Identyfikator genu Entrez: 916 (Człowiek)
Lokalizacja chromosomu Hu: 11Q23.3
Synonimy: CD 3E, CD3 epsilon, CD3 TCR complex, CD3E, CD3e antygen epsilon polypeptide (kompleks TiT3), podjednostka epsilon kompleksu antygeny antygeny limfocytów T T3, łańcuch epsilon antygeny powierzchniowego komórek T T3 / Leu-4, łańcuch epsilon glikoproteiny powierzchniowej komórek T, T3E, TCRE, kompleks TiT3.

Mol. Wt. antygeny: 20kDa

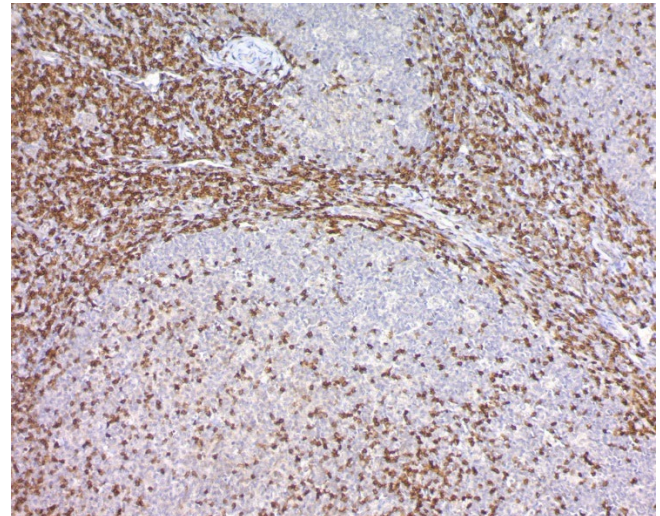
Format: Gotowe do użycia przeciwciało zostało wstępnie dobrane i poddane kontroli jakości, aby działało na utrwalonych w formalinie skrawkach tkanek zatopionych w parafinie. Nie jest wymagane dalsze miareczkowanie. Koncentrat przeciwciała jest dostarczane w ilości 200 µg / ml Ab oczyszczonego z koncentratu bioreaktora przez białko A / G. Przygotowane w 10 mM PBS z 0,05% BSA i 0,05% azydkiem sodu.

Specyficzność: Przeciwciało to reaguje z wewnątrzcytoplazmatyczną częścią antygeny epsilon CD3 tymocytów korowych. Jednak w rdzeniastych tymocytach reaguje z powierzchnią limfocytów T. Przeciwciało to znakuje większość nowotworów komórek T, histocytów i choroby Hodgkina.

Tło: Przeciwciało to rozpoznaje łańcuch epsilon CD3 o masie 20 kDa, który składa się z pięciu różnych łańcuchów polipeptydowych (gamma, delta, epsilon, zeta i eta) o MW w zakresie 16-28 kDa. Kompleks CD3 jest ściśle związany na powierzchni komórek limfocytów z receptorem antygeny limfocytów T (TCR). Podobno kompleks CD3 bierze udział w transdukcji sygnału wnętrza limfocytów T po rozpoznaniu

antygeny. Antygen CD3 jest po raz pierwszy wykrywalny we wczesnych tymocytach i prawdopodobnie stanowi jedną z najwcześniejszych oznak przynależności do linii limfocytów T.

Reaktywność gatunków: Człowiek, Inni - niezany
Kontrola pozytywna: Migdałki, węzły chłonne, komórki Jurkata.
Lokalizacja komórkowa: Powierzchnia komórki i cytoplazmatyczne
Stan mikrobiologiczny: Niesterylne.



Migdałki ludzkie barwione za pomocą CD3; Poliklonalny. Wyniki zostały zobrazowane za pomocą systemu detekcji PolyTek Anti-Rabbit firmy ScyTek oraz zestawu DAB Chromogen/Substrate Kit (High Contrast) Cat# ACV500. Powiększenie 100X.

Materiały i odczynniki wymagane, ale nie dostarczone


1. Kontroluj tkanki i odczynniki
2. Ksylen, alkohole klasyfikowane i woda dejonizowana/destylowana
3. Rozcieńczalnik przeciwciał.
4. System wykrywania IHC. Sugerowane: ScyTek Cat# ABZ125 "CRF Anti-Polyvalent HRP Polymer" i ScyTek Cat# ACV500 "DAB Chromogen/Substrate Kit (wysoki kontrast)".
5. Bufor myjący do płukania (ScyTek Cat# TBT500)
6. Rozwiązanie do odzyskiwania HIER
7. Odczynnik do barwienia i niebieszczenia Hematoksyliny (ScyTek Cat# HMM500 i BRT500)
8. Podłoże montażowe i szkiełka nakrywkowe


Uwaga: ScyTek Laboratories posiada szeroką gamę odczynników IHC i środków pomocniczych, które można znaleźć w scytek.com.

Procedura

1. **Wstępne traktowanie sekcji tkanki (wymagane):** Barwienie utrwalonych w formalinie, zatopionych w parafinie skrawków tkanek jest znacznie wzmocnione przez wstępne traktowanie roztworem pH 8-9 HIER (instrukcje można znaleźć w katalogu ScyTek# ETA lub TES).

2. **Czas inkubacji przeciwciał pierwotnych:** Sugerujemy okres inkubacji wynoszący 30 minut w temperaturze pokojowej. Jednak w zależności od warunków utrwalania i zastosowanego systemu barwienia, optymalna inkubacja powinna być określona przez użytkownika.

Przechowywanie: 2° C  8° C

 Laboratoria ScyTek, Inc.
205 Południe 600 Zachód
Logan, UT 84321
Stany Zjednoczone Ameryki

CE IVD

EC REP

Emergo Europa
Prinsessegracht 20
2514 AP Haga, Holandia

Skrytka pocztowa 3286 - Logan, Utah 84323, Stany Zjednoczone - Tel. (800) 729-8350 - Tel. (435) 755-9848 - Faks: (435) 755-0015 - www.ScyTek.com

3. Wizualizacja: Aby uzyskać maksymalną intensywność barwienia, zalecamy "CRF Anti-Polyvalent HRP Polymer" (katalog ScyTek# ABZ125, instrukcje znajdują się w instrukcji obsługi) w połączeniu z "DAB Chromogen/Substrate Bulk Pack (High Contrast)" (katalog ScyTek# ACV500, instrukcje znajdują się w instrukcji obsługi).

Przechowywanie i stabilność

Nie zamrażać. Przechowywać w temperaturze 2-8°C. Natychmiast po użyciu powrócić do 2-8°C. Nie stosować po upływie daty ważności podanej na etykiecie. Przed użyciem sprawdzić wzrokowo, czy przeciwciała nie zostały zanieczyszczone. Nie używać, jeśli odczynnik mętnieje lub wytrąca się.

Ograniczenia

Immunohistochemia jest złożoną techniką obejmującą zarówno metody wykrywania histologicznego, jak i immunologicznego. Przetwarzanie i obchodzenie się z tkankami przed barwieniem immunologicznym może powodować niespójne wyniki. Różnice w utrwalaniu i osadzeniu lub nieodłączny charakter próbki tkanki mogą powodować różnice w wynikach. Aktywność endogennej peroksydazy lub aktywność pseudoperoxydazy w erytrocytach i endogennej biotynie może powodować niespecyficzne barwienie w zależności od zastosowanego systemu wykrywania. Zalecenia i procedury zawarte w tym arkuszu danych zostały zweryfikowane przy użyciu odczynników ScyTek IHC i mogą nie być odpowiednie dla innych systemów wykrywania.

Środki ostrożności


1. Zawiera azyd sodu jako środek konserwujący (0,09% w/v), nie spożywać. Azyd sodu może reagować z ołowiem i miedzią, tworząc wysoce wybuchowe azydki metali. Po utylizacji spłukać dużą ilością wody, aby zapobiec gromadzeniu się azydu w kanalizacji. Ten produkt nie zawiera żadnych materiałów niebezpiecznych w stężeniu podlegającym zgłoszeniu zgodnie z U.S. 29 CFR 1910.1200, normą OSHA dotyczącą komunikacji z niebezpiecznymi ludźmi i dyrektywą WE 91/155/WE.
2. Nie pipetować doustnie.
3. Unikaj kontaktu odczynników i próbek ze skórą i błonami śluzowymi.
4. Unikaj zanieczyszczenia mikrobiologicznego odczynników, ponieważ może dojść do zwiększonego niespecyficznego barwienia.
5. Użytkownik musi zatwierdzić wszelkie procedury i zalecenia, które różnią się od tego arkusza danych.
6. Kartę charakterystyki można znaleźć pod adresem scytek.com


Odwołania

1. Campana i wsp. J Immunol 138: 648, 1987.
2. Mason i wsp. J Clin Pathol 14: 121, 1988.
3. Mason i wsp. J Clin Pathol 42: 1194, 1989.

Gwarancja

Żadne produkty ani "Instrukcje użytkownika" nie mogą być interpretowane jako zalecenie użytkownika z naruszeniem jakichkolwiek patentów. Nie składamy żadnych oświadczeń, nie udzielamy gwarancji ani zapewnień co do dokładności lub kompletności informacji podanych w naszej instrukcji obsługi lub na stronie internetowej. Nasza gwarancja jest ograniczona do rzeczywistej ceny zapłaconej za produkt. ScyTek Laboratories, Inc. nie ponosi odpowiedzialności za jakiegokolwiek szkody majątkowe, obrażenia ciała, czas lub wysiłek lub straty ekonomiczne spowodowane przez nasze produkty.

Przechowywanie: 2°
C  8° C



Laboratoria ScyTek, Inc.
205 Południe 600 Zachód
Logan, UT 84321
Stany Zjednoczone Ameryki

CE 

EC REP

Emergo Europa
Prinsessegracht 20
2514 AP Haga, Holandia