


# CD34, cellule endothéliale ; Cloner QBEnd/10 (Concentré)

<b>Disponibilité/Contenu :</b>	<u><b>Article #</b></u>	<u><b>Volume</b></u>
	A00070-C.1	0,1 ml
	A00070-C	1 ml

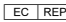
**Description:**

Espèce:	Souris
Immunogène :	Suspension vésiculaire solubilisée au détergent préparée à partir de placenta humain
Clone:	QBEnd/10
Isotype:	IgG1, kappa
Entrez Gene ID :	947 (Humain)
Loc. du chromosome Hu :	1q32.2
Synonymes:	Antigène de cellule progénitrice hématopoïétique, HPCA1, mucosialine
Poids molaire de l'antigène :	90 à 110 kDa
Format:	200µg/ml d'Ab purifié à partir du concentré de bioréacteur par la protéine A/G. Préparé dans 10mM de PBS avec 0,05% BSA et 0,05% d'azoture.
Spécificité:	Cet anticorps monoclonal reconnaît une protéine à chaîne unique, transmembranaire, fortement glycosylée de 90 à 120 kDa, qui est identifiée comme CD34. Sur la base de la sensibilité différentielle à la dégradation par des enzymes spécifiques, les épitopes des anticorps monoclonaux contre CD34 sont classés en trois catégories principales, classe I, classe II et classe III. Il s'agit d'un anticorps de classe II dont l'épitope est résistant à la neuraminidase mais sensible à la glycoprotéase et à la chymopapaine. Les marqueurs anti-CD34 > 85 % des angiosarcomes et des sarcomes de Kaposi, mais avec une spécificité plus faible.
Arrière-plan:	L'expression de CD34 est une caractéristique de l'identification des cellules souches ou progénitrices hématopoïétiques pluripotentes. Son expression se perd progressivement au fur et à mesure que les ancêtres engagés de la lignée se différencient. CD34 est un marqueur de choix pour la coloration des blastes dans la leucémie myéloïde aiguë. De plus, CD34 est exprimé par les tumeurs des tissus mous, telles que la tumeur fibreuse solitaire et la tumeur stromale gastro-intestinale. Son expression se retrouve également dans l'endothélium vasculaire. De plus, il semble que les cellules endothéliales proliférantes expriment davantage cette molécule que les cellules endothéliales non proliférantes.
Réactivité de l'espèce :	Humain, Singe Cynomolgus, Singe Rhesus. Ne réagit pas avec le rat, le mouton, la vache et le chien. D'autres ne sont pas connus.
Contrôle positif :	Cellules KG-1, amygdale ou angiosarcome
Localisation cellulaire :	Surface cellulaire
Titre/ Dilution de travail :	Immunohistochimie (congelée et fixée au formol) : 0,5-1 µg/ml
	Cytométrie en flux : 0,5 à 1 µg/million de cellules
	Immunofluorescence: 0,5-1 µg/ml
	Transfert Western : 0,25 à 0,5 µg/ml
	Immunoprécipitation : 0,5-1 µg/500 µg de lysat de protéines

Stockage : 2° C  8° C

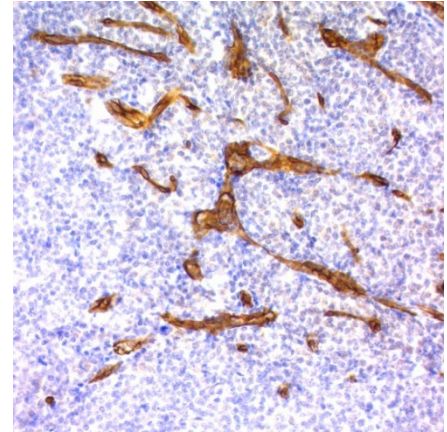
 Laboratoires ScyTek, Inc.  
205 Sud 600 Ouest  
Logan, Utah 84321  
États-Unis

  
Emergo Europe  
Prinsessegracht 20  
2514 AP La Haye, Pays-Bas

État microbiologique : Ce produit n'est pas stérile.

**Utilisations/Limites :** À ne pas prendre en interne.  
 Pour une utilisation diagnostique in vitro.  
 Ce produit est destiné à l'immunohistochimie qualitative avec des coupes de tissus normaux et néoplasiques fixés au formol, inclus dans la paraffine, à visualiser par microscopie optique.  
 Ne pas utiliser si le réactif devient trouble.  
 N'utilisez pas de date d'expiration dépassée.  
 Non stérile.



Amygdale humaine fixée au formol et incluse dans la paraffine (200X) colorée au CD34 ; Clonez QBEnd/10.

Informations de commande et prix actuels chez [www.scytek.com](http://www.scytek.com)

#### Procédure:

- Prétraitement de la section tissulaire (fortement recommandé) :** La coloration des sections de tissus fixées au formol et incluses dans la paraffine est considérablement améliorée par le prétraitement avec Citrate Plus (catalogue ScyTek # CPL500).
- Temps d'incubation de l'anticorps primaire :** Nous suggérons une période d'incubation de 30 minutes à température ambiante. Cependant, en fonction des conditions de fixation et du système de coloration utilisé, l'incubation optimale doit être déterminée par l'utilisateur.
- Visualisation:** Pour une intensité de coloration maximale, nous recommandons le « CRF Anti-Polyvalent HRP Polymer (DAB) Lab Pack » (catalogue ScyTek # CPP125, voir mode d'emploi pour les instructions).

#### Précautions:


Contient de l'azoture de sodium comme conservateur (0,09 % p/v).  
 Ne pas pipeter par la bouche.  
 Éviter le contact des réactifs et des échantillons avec la peau et les muqueuses.  
 Évitez la contamination microbienne des réactifs ou une augmentation des colorations non spécifiques.  
 Ce produit ne contient aucune matière dangereuse à un concentration à déclarer selon U.S. 29 CFR 1910.1200, la norme de communication dangereuse OSHA et la directive CE 91/155/CE.


#### Références:

- Ramani P ; Bradley, NJ ; CD Fletcher. QBEND/10, un nouvel anticorps monoclonal contre l'endothélium : évaluation de son utilité diagnostique en coupes de paraffine. Histopathologie, 1990, 17:237-42.

#### Garantie:

Aucun produit ou « mode d'emploi » ne doit être interprété comme une recommandation d'utilisation en violation d'un brevet. Nous ne faisons aucune déclaration, garantie ou assurance quant à l'exactitude ou à l'exhaustivité des informations fournies sur notre mode d'emploi ou notre site Web. Notre garantie est limitée au prix réel payé pour le produit. ScyTek Laboratories, Inc. n'est pas responsable des dommages matériels, des blessures corporelles, du temps, des efforts ou des pertes économiques causés par nos produits. L'immunohistochimie est une technique complexe impliquant à la fois des méthodes de détection histologique et immunologique. Le traitement et la manipulation des tissus avant l'immunocoloration peuvent entraîner des résultats incohérents. Des variations dans la fixation et l'enrobage ou la nature inhérente de l'échantillon de tissu peuvent

Stockage : 2° C  8° C


 Laboratoires ScyTek, Inc.  
 205 Sud 600 Ouest  
 Logan, Utah 84321  
 États-Unis

  
 Emergo Europe  
 Prinsessegracht 20  
 2514 AP La Haye, Pays-Bas

entraîner des variations dans les résultats. L'activité endogène de la peroxydase ou de la pseudoperoxydase dans les érythrocytes et la biotine endogène peut provoquer une coloration non spécifique selon le système de détection utilisé.

Stockage : 2° C  8° C



Laboratoires ScyTek, Inc.  
205 Sud 600 Ouest  
Logan, Utah 84321  
États-Unis

CE 

EC REP

Emergo Europe  
Prinsessegracht 20  
2514 AP La Haye, Pays-Bas