

Skrytka pocztowa 3286 - Logan, Utah 84323, Stany Zjednoczone Ameryki - Tel. (800) 729-8350 - Tel. (435) 755-9848 - Faks: (435) 755-0015 - www.ScyTek.com

Aktyna, specyficzna dla mięśni; Klon HHF35

Numer katalogowy	Format	Głośność
A00001-0002	(gotowy do użycia)	Pojemność 2 ml
A00001-0007	(gotowy do użycia)	Pojemność 7 ml
A00001-0025	(gotowy do użycia)	Pojemność 25 ml
A00001-C.1	(Koncentrat)	Pojemność 0,1 ml
A00001-C	(Koncentrat)	Pojemność 1 ml

Przeznaczenie

Do diagnostyki in vitro. Przeciwciało to jest przeznaczone do jakościowej wizualizacji elementów anatomicznych wymienionych w sekcji Swoistość. Jest przeznaczony do stosowania w ramach procedury immunohistochemicznej (IHC) na tkance ludzkiej zatopionej w parafinie (FFPE) utrwalonej w formalinie, a następnie uwidocznionej za pomocą mikroskopii świetlnej. Wszelka interpretacja diagnostyczna wyników tego przeciwciała musi być uzupełniona badaniami morfologicznymi z zastosowaniem odpowiednich kontroli i powinna być oceniana w kontekście historii klinicznej pacjenta i innych badań diagnostycznych przez wykwalifikowanego patologa.

Opis

Miano/rozcieńczenie robocze: Gotowy do użycia: Nie jest wymagane dalsze rozcieńczanie.

Koncentrat: Sugerowane rozcieńczenie to 1:100-200

Gatunek: Mysz
Immunogen: Ekstrakt SDS z ludzkiego mięśnia sercowego.
Klon: Zobacz materiał HHF35
Izotypu: IgG1, Kappa.

Identyfikator genu Entrez: 58, 59, 70 (człowiek)

Lokalizacja chromosomu Hu: 1q42.13 (ACTA1; 10q23.3 (ACTA2); 2p13.1 (ACTG2)

Synonimy: ACTA, ACTA1, ACTA2, ACTC1, Aktyna, ACTSA, Alfa-2 aktyna, alfa mięśnie szkieletowe, Alfa-aktyna-1, Alfa aktyna mięśnia sercowego-1, Alfa aktyna mięśni szkieletowych-1

Mol. Wt. antygeny: Wielokrotny

Format: Gotowe do użycia przeciwciało zostało wstępnie dobrane i kontrolowane pod kątem jakości do pracy na utrwalonych w formalinie odcinkach tkanek kriostatu zatopionych w parafinie, a także acetonowych. Nie jest wymagane dalsze miareczkowanie. Koncentrat przeciwciała jest dostarczane w ilości 200 µg / ml Ab oczyszczonego z koncentratu bioreaktora przez białko A / G. Przygotowane w 10 mM PBS z 0,05% BSA i 0,05% Azide sodu.

Specyficzność: Przeciwciało to reaguje z aktyną komórek szkieletowych, sercowych i mięśni gładkich. Nie reaguje z innymi komórkami mezenchymalnymi z wyjątkiem mioepithelium. Przeciwciało to rozpoznaje izotypy alfa i gamma wszystkich grup mięśniowych. Komórki niemięśniowe, takie jak komórki śródbłonna naczyń krwionośnych i tkanki łączne, są niereaktywne. Również komórki nowotworowe tkanek nie pochodzących z mięśni, takich jak raki, czerniaki i chłoniaki, są ujemne. Ponadto barwi guzy mięśni gładkich (mięśniaki gładkokomórkowe i mięśniakomięsaki gładkokomórkowe), a także mięśni szkieletowych (rabdomiomyzaki i mięsaki prądkowanokomórkowe).

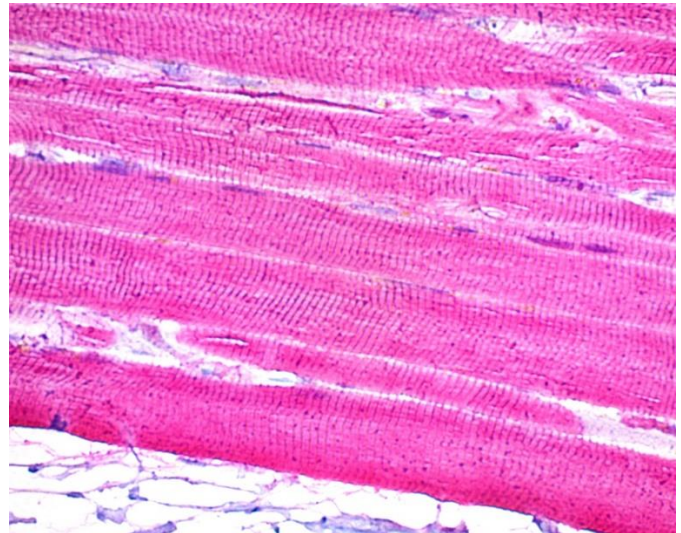
Tło: Aktynę można rozłożyć na podstawie jej punktów izoelektrycznych na trzy charakterystyczne składniki; alfa, beta i gamma w kolejności rosnącego punktu izoelektrycznego.

Reaktywność gatunkowa: Człowiek, Królik, Kot, Pies, Mysz, Szczur, Kurczak. Inne-nieznane

Kontrola pozytywna: Mięśnie lub mięsaki

Lokalizacja komórkowa: Cytoplazmatyczny

Stan mikrobiologiczny: Niesterylne.



Ludzkie mięśnie szkieletowe barwione przy użyciu aktyny, specyficznej dla mięśni; Klon HHF35. Brak wstępnej obróbki HIER, anty-mysi polimeryzowany Alk-phos PolyTek i trwały czerwony chromogen / podłoże. Barwione przeciwwagowo hematoksylina, modyfikacją Mayera (modyfikacja Lillie). Powiększenie końcowe 400X.


Materiały i odczynniki wymagane, ale nie dostarczone


1. Kontroluj tkanki i odczynniki
 2. Ksylen, klasyfikowane alkohole i woda dejonizowana/destylowana
 3. Rozcieńczalnik przeciwciał.
 4. System wykrywania IHC. Sugerowane: ScyTek Cat# ABZ125 "CRF Anti-Polyvalent HRP Polymer" i ScyTek Cat# ACV500 "DAB Chromogen/Substrate Kit (wysoki kontrast)".
 5. Bufor do płukania (ScyTek Cat# TBT500)
 6. Odczynnik do barwienia i niebieszczenia hematoksyliny (ScyTek Cat # HMM500 i BRT500)
 7. Podłoże montażowe i szkiełka nakrywkowe
- Uwaga:** ScyTek Laboratories posiada szeroką gamę odczynników IHC i akcesoriów, które można znaleźć w scytek.com.

Procedura

1 Wstępna obróbka sekcji tkanki (niewymagana): Badania wewnętrzne nie wykazują wzrostu intensywności barwienia za pomocą odzyskiwania epitopów indukowanego cieplem (HIER).

2. Czas inkubacji przeciwciał pierwotnych: Sugerujemy okres inkubacji wynoszący 30 minut w temperaturze pokojowej. Jednak w zależności od warunków utrwalania i zastosowanego systemu barwienia, optymalna inkubacja powinna być określona przez użytkownika.

Przechowywanie: 2° C  8° C

 ScyTek Laboratories, Inc.
 205 Południe 600 Zachód
 Logan, UT 84321
 Stany Zjednoczone Ameryki

C **V**
P
 Emergo Europa
 Prinsessegracht 20
 2514 AP Haga, Holandia

Skrytka pocztowa 3286 - Logan, Utah 84323, Stany Zjednoczone Ameryki - Tel. (800) 729-8350 - Tel. (435) 755-9848 - Faks: (435) 755-0015 - www.ScyTek.com

3. Wizualizacja: Aby uzyskać maksymalną intensywność barwienia, zalecamy "CRF Anti-Polyvalent HRP Polymer" (katalog ScyTek# ABZ125, instrukcje znajdują się w instrukcji obsługi) w połączeniu z "DAB Chromogen/Substrate Bulk Pack (High Contrast)" (katalog ScyTek# ACV500, instrukcje znajdują się w instrukcji obsługi).

Przechowywanie i stabilność

Nie zamrażać. Przechowywać w temperaturze 2-8°C. Natychmiast po użyciu powrócić do 2-8°C. Nie stosować po upływie daty ważności wydrukowanej na etykiecie. Przed użyciem sprawdzić wzrokowo, czy przeciwciała nie zostały skażone. Nie używać, jeśli odczynnik mętnieje lub wytrąca się.

Ograniczenia

Immunohistochemia jest złożoną techniką obejmującą zarówno metody wykrywania histologicznego, jak i immunologicznego. Przetwarzanie i obchodzenie się z tkankami przed barwieniem immunologicznym może powodować niespójne wyniki. Różnice w utrwalaniu i zatapianiu lub nieodłączny charakter próbki tkanki mogą powodować różnice w wynikach. Aktywność endogennej peroksydazy lub aktywność pseudoperoxydazy w erytrocytach i endogennej biotynie może powodować niespecyficzne barwienie w zależności od zastosowanego systemu wykrywania. Zalecenia i procedury zawarte w tym arkuszu danych zostały zweryfikowane przy użyciu odczynników ScyTek IHC i mogą nie być odpowiednie dla innych systemów wykrywania.

Środki ostrożności

1. Zawiera azcydek sodu jako środek konserwujący (0,09% w/v), nie spożywać. Azcydek sodu może reagować z ołowiem i miedzią, tworząc wysoce wybuchowe azcydki metali. Po utylizacji splucz dużą ilością wody, aby zapobiec gromadzeniu się azcydku w kanalizacji. Ten produkt nie zawiera materiałów niebezpiecznych w stężeniu podlegającym zgłoszeniu zgodnie z U.S. 29 CFR 1910.1200, normą OSHA dotyczącą komunikacji z niebezpiecznymi ludźmi i dyrektywą WE 91/155/WE.
2. Nie pipetować doustnie.
3. Unikaj kontaktu odczynników i próbek ze skórą i błonami śluzowymi.
4. Unikaj zanieczyszczenia mikrobiologicznego odczynników, ponieważ może dojść do zwiększonego niespecyficznego barwienia.
5. Użytkownik musi zatwierdzić wszelkie procedury i zalecenia, które różnią się od niniejszego arkusza danych.
6. Kartę charakterystyki można znaleźć pod adresem scytek.com


Odwołania


1. Kojima M, Nakamura S, Itoh H, Suchi T, Masawa N. Zapalny guz rzekomy gruczołu podżuchowego: opis przypadku z objawami klinicznymi podobnymi do choroby autoimmunologicznej. *Archiwum patologii i medycyny laboratoryjnej*. 2001 sierpień; 125(8):1095-7.
2. Koide O, Matsuzaka K, Tanaka Y. Mnogie gigantyczne naczyńniakomięśniakotłuszczaki z wielokątnym składnikiem komórek nabłonkowych w stwardnieniu guzowatym: opis przypadku z autopsji. *Patologia międzynarodowa*. 1998 Grudzień; 48(12):998-1002.
3. Tsukada T. et. al. *Am J Pathol* 1987, 126:51.
4. Tsukada T. et. al. *Am J Pathol* 1987, 127:389.

Gwarancja

Żadne produkty ani "Instrukcje użytkownika" nie mogą być interpretowane jako zalecenie użytkownika z naruszeniem jakichkolwiek patentów. Nie składamy żadnych oświadczeń, gwarancji ani zapewnień co do dokładności lub kompletności informacji podanych w naszej instrukcji obsługi lub na stronie internetowej. Nasza gwarancja jest ograniczona do rzeczywistej ceny zapłaconej za produkt. ScyTek Laboratories, Inc. nie ponosi

odpowiedzialności za jakiegokolwiek szkody majątkowe, obrażenia ciała, czas lub wysiłek lub straty ekonomiczne spowodowane przez nasze produkty.

Przechowywanie: 2°
C  8° C

 ScyTek Laboratories, Inc.
205 Południe 600 Zachód
Logan, UT 84321
Stany Zjednoczone Ameryki

C V
P
Emergo Europa
Prinsessegracht 20
2514 AP Haga, Holandia