

Skrytka pocztowa 3286 - Logan, Utah 84323, Stany Zjednoczone - Tel. (800) 729-8350 - Tel. (435) 755-9848 - Faks: (435) 755-0015 - www.ScyTek.com

kwaśne białko fibrylarne gleju (GFAP); Klon GA-5 (Koncentrat)

Numer katalogowy

A00102-C.1
A00102-C

Głośność

Pojemność 0,1 ml
Pojemność 1 ml

Opis

Gatunek: Mysz
Immunogen: GFAP wyizolowany z rdzenia kręgowego świni.
Klon: GA-5 powiedział:
Izotypu: IgG1, Kappa.
Format: 200ug / ml Ab oczyszczony z koncentratu bioreaktora przez białko A / G. Przygotowany w 10 mM PBS z 0,05% BSA i 0,05% azydku.

Specyficzność: Kwaśne białko fibrylarne glejowe (GFAP) jest specyficzne dla astrocytów i komórek wyściółki ośrodkowego układu nerwowego. Produkt ten skutecznie barwi astrocyty, komórki glejowe, komórki wyściółki i związane z nimi nowotwory.

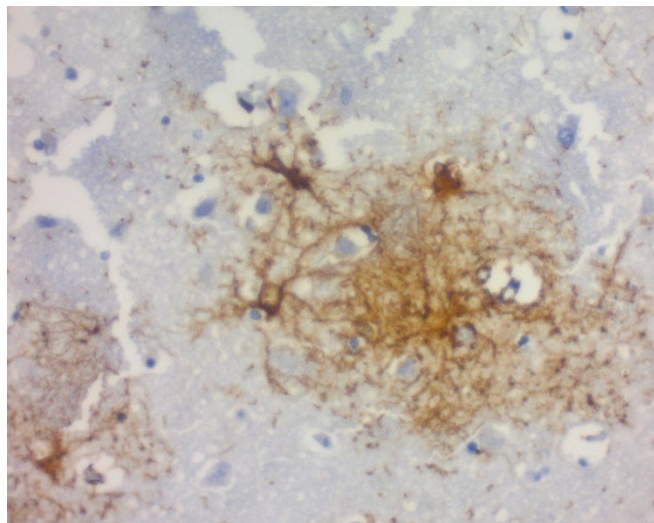
Reaktywność gatunków: Człowiek, mysz, szczur, królik, świnia i bydło. Inni - nie znani.

Kontrola pozytywna: Mózg lub gwiazdziać.

Lokalizacja komórkowa: Cytoplazmatyczny

Miano/Rozcieńczenie robocze: Immunohistochemia (utrwalona formalina): 1:200 – 1:400

Stan mikrobiologiczny: Niesterylne.



Ludzki mózg zabarwiony za pomocą kwaśnego białka fibrylarnego gleju (GFAP); Klon GA-5. Wyniki zostały zobrazowane przy użyciu "CRF Anti-Polyvalent HRP Polymer" (katalog ScyTek # ABZ008, instrukcje znajdują się w instrukcji obsługi), w połączeniu z "DAB Chromogen/Substrate Bulk Pack (High Contrast)" (katalog ScyTek # ACV500, instrukcje znajdują się w instrukcji obsługi). Powiększenie 400X.

Przeznaczenie

Do diagnostyki in vitro. Przeciwciało to jest przeznaczone do jakościowej wizualizacji elementów anatomicznych wymienionych w sekcji Swoistość. Jest przeznaczony do stosowania w ramach procedury immunohistochemicznej (IHC) na tkance ludzkiej zatopionej w parafinie (FFPE) utrwalonej w formalinie, a następnie uwidocznionej za pomocą mikroskopii świetlnej. Każda interpretacja diagnostyczna wyników tego przeciwciała musi być uzupełniona badaniami morfologicznymi z zastosowaniem odpowiednich kontroli i powinna być oceniana w kontekście historii klinicznej pacjenta i innych testów diagnostycznych przez wykwalifikowanego patologa.

Procedura

1. **Wstępne leczenie sekcji tkanki (wymagane):** Barwienie utrwalonych w formalinie, zatopionych w parafinie skrawków tkanek jest wzmocnione przez wstępne traktowanie Citrate Plus (katalog ScyTek# CPL500).

2. **Czas inkubacji przeciwciał pierwotnych: Sugerujemy** okres inkubacji wynoszący 30 minut w temperaturze pokojowej. Jednak w zależności od warunków utrwalania i zastosowanego systemu barwienia, optymalna inkubacja powinna być określona przez użytkownika.

3. **Wizualizacja:** Aby uzyskać maksymalną intensywność barwienia, zalecamy "CRF Anti-Polyvalent HRP Polymer" (katalog ScyTek# ABZ125, instrukcje znajdują się w instrukcji obsługi) w połączeniu z "DAB Chromogen/Substrate Bulk Pack (High Contrast)" (katalog ScyTek# ACV500, instrukcje znajdują się w instrukcji obsługi).

Materiały i odczynniki wymagane, ale nie dostarczone

1. Kontroluj tkanki i odczynniki
2. Ksylen, alkohole klasyfikowane i woda dejonizowana/destylowana
3. System wykrywania IHC. Sugerowane: ScyTek Cat# ABZ125 "CRF Anti-Polyvalent HRP Polymer" i ScyTek Cat# ACV500 "DAB Chromogen/Substrate Kit (wysoki kontrast)".
4. Bufor myjący do płukania (ScyTek Cat# TBT500)
5. Rozwiązanie do odzyskiwania (ScyTek Cat# CPL500)
6. Odczynnik przeciwbiałkowy i niebieszcący Hematoksylina (ScyTek Cat# HMM500 i BRT500)
7. Podłoże montażowe i szkiełka nakrywkowe

Uwaga: ScyTek Laboratories posiada szeroką gamę odczynników IHC i środków pomocniczych, które można znaleźć w scytek.com.

Przechowywanie i stabilność

Nie zamrażać. Przechowywać w temperaturze 2-8°C. Natychmiast po użyciu powrócić do 2-8°. Nie stosować po upływie daty ważności podanej na etykiecie. Przed użyciem sprawdź wzrokowo, czy przeciwciała nie zostały zanieczyszczone. Nie używać, jeśli odczynnik mętnieje lub wytrąca się.


Ograniczenia

Immunohistochemia jest złożoną techniką obejmującą zarówno metody wykrywania histologicznego, jak i immunologicznego. Przetwarzanie i obchodzenie się z tkankami przed barwieniem immunologicznym może powodować niespójne wyniki. Różnice w utrwalaniu i osadzaniu lub nieodłączny charakter próbki tkanki mogą powodować różnice w wynikach. Aktywność endogennej peroksydazy lub aktywność pseudoperoxydazy w erytrocytach i endogennej biotynie może powodować niespecyficzne barwienie w zależności od zastosowanego systemu wykrywania. Zalecenia i procedury zawarte w tym

Przechowywanie: 2°
C



8° C

 Laboratoria ScyTek, Inc.
205 Południe 600 Zachód
Logan, UT 84321
Stany Zjednoczone Ameryki



Emergo Europa
Prinsessegracht 20
2514 AP Haga, Holandia

Skrytka pocztowa 3286 - Logan, Utah 84323, Stany Zjednoczone - Tel. (800) 729-8350 - Tel. (435) 755-9848 - Faks: (435) 755-0015 - www.ScyTek.com

arkusza danych zostały zweryfikowane przy użyciu odczynników ScyTek IHC i mogą nie być odpowiednie dla innych systemów wykrywania.

Środki ostrożności


1. Zawiera azydek sodu jako środek konserwujący (0,09% w/v), nie spożywać. Azydek sodu może reagować z ołowiem i miedzią, tworząc wysoce wybuchowe azydki metali. Po utylizacji splukać dużą ilością wody, aby zapobiec gromadzeniu się azydki w kanalizacji. Ten produkt nie zawiera żadnych materiałów niebezpiecznych w stężeniu podlegającym zgłoszeniu zgodnie z U.S. 29 CFR 1910.1200, normą OSHA dotyczącą komunikacji z niebezpiecznymi ludźmi i dyrektywą WE 91/155/WE.
2. Nie pipetować doustnie.
3. Unikaj kontaktu odczynników i próbek ze skórą i błonami śluzowymi.
4. Unikaj zanieczyszczenia mikrobiologicznego odczynników, ponieważ może dojść do zwiększonego niespecyficznego barwienia.
5. Użytkownik musi zatwierdzić wszelkie procedury i zalecenia, które różnią się od tego arkusza danych.
6. Kartę charakterystyki można znaleźć pod adresem scytek.com


Odwołania

1. Yachnis A.T., et.al. Ekspresja polipeptydów neuronalnych i glejowych podczas histogenezy ludzkiej kory mózdzku, w tym obserwacje jądra zębatego. Journal of Comp Neurology, 1993, tom 334, wydanie 3: strony 356-369.
2. Trivino A., et.al. Astroglej okołonaczyniowy siatkówki: badanie immunoperoksydazy. Vision Research, 1992, tom 32, wydanie 9: strony 1601-1607.
3. Debus E., et. Al. Przeciwciała monoklonalne specyficzne dla białka kwasowego fibrylamego gkleju (GFA) i dla każdego z polipeptydów trypletowych neurofilamentów. Różnicowanie, 1983, 25: strony 193-203.

Gwarancja

Żadne produkty ani "Instrukcje użytkownika" nie mogą być interpretowane jako zalecenie użytkownika z naruszeniem jakichkolwiek patentów. Nie składamy żadnych oświadczeń, nie udzielamy gwarancji ani zapewnień co do dokładności lub kompletności informacji podanych w naszej instrukcji obsługi lub na stronie internetowej. Nasza gwarancja jest ograniczona do rzeczywistej ceny zapłaconej za produkt. ScyTek Laboratories, Inc. nie ponosi odpowiedzialności za jakiegokolwiek szkody majątkowe, obrażenia ciała, czas lub wysiłek lub straty ekonomiczne spowodowane przez nasze produkty.

Przechowywanie: 2°
C  8° C



Laboratoria ScyTek, Inc.
205 Południe 600 Zachód
Logan, UT 84321
Stany Zjednoczone Ameryki

CE 

EC REP

Emergo Europa
Prinsessegracht 20
2514 AP Haga, Holandia