



GFAP; Clone ASTRO/789 (Pronto all'uso)

Disponibilità/Contenuto:	Articolo #	Volume
	A00158-0002	2 ml
	A00158-0007	7 ml
	A00158-0025	Confezione da 25 ml

Descrizione:

Specie:	Topo
Immunogeno:	Proteina GFAP ricombinante
Clone:	ASTRO/789
Isotype:	IgG1
ID del gene Entrez:	2670 (Umano); 14580 (Topo); 24387 (Ratto)
Loc. del cromosoma Hu:	17q21.31
Sinonimi:	Proteina degli astrociti o filamenti intermedi, proteina acida fibrillare gliale (GFAP)
Mol. Peso dell'antigene:	~50kDa
Formato:	Questo anticorpo è stato titolato e sottoposto a controllo di qualità per funzionare su sezioni di tessuto criostato fissate in formalina, incluse in paraffina e acetone. Non sono necessarie ulteriori titolazioni.
Specificità:	Questo anticorpo riconosce una proteina di ~50kDa che viene identificata come proteina acida fibrillare gliale (GFAP). Non mostra alcuna reazione crociata con altre proteine del filamento intermedio.
Sfondo:	La GFAP si trova specificamente nell'astroglia. La GFAP è un marcatore molto popolare per localizzare le cellule astrocitarie benigne e neoplastiche di origine gliale nel sistema nervoso centrale. Un anticorpo contro la GFAP è utile per differenziare i gliomi primari dalle lesioni metastatiche nel cervello e per documentare la differenziazione astrocitaria nei tumori al di fuori del SNC.
Reattività della specie:	Umano, topo, ratto, mucca, maiale, coniglio e pollo. Altri non noti.
Controllo positivo:	Cervello o astrocitoma.
Localizzazione cellulare:	Citoplasmica
Titolo/Diluizione di lavoro:	Non è necessaria alcuna ulteriore diluizione.
Stato microbiologico:	Questo prodotto non è sterile.

Conservazione: 2° C  8° C

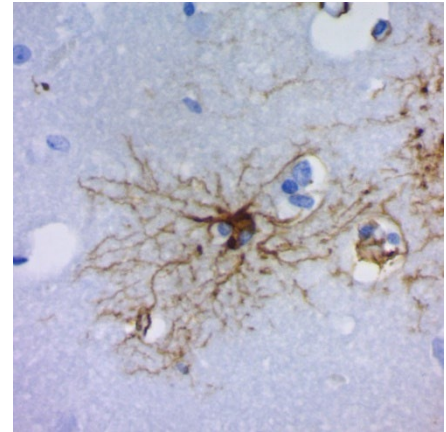
 Laboratori ScyTek, Inc.
205 Sud 600 Ovest
Logan, UT 84321
U.S.A.


Emergo Europa
Prinsessegracht 20
2514 AP L'Aia, Paesi Bassi

Usi/Limitazioni:

Da non prendere internamente.
Per uso diagnostico in vitro.
Questo prodotto è destinato all'immunoistochimica qualitativa con sezioni di tessuto normali e neoplastiche fissate in formalina, incluse in paraffina, da visualizzare al microscopio ottico.
Non utilizzare se il reagente diventa torbido.
Non utilizzare la data di scadenza precedente.
Non sterile.



Cervello umano fissato in formalina, incluso in paraffina colorato con GFAP; Clone ASTRO/789. Si noti la colorazione citoplasmatica.

Informazioni per l'ordine e prezzi attuali su www.scytek.com

Procedimento:

- Pretrattamento della sezione di tessuto (obbligatorio):** La colorazione delle sezioni di tessuto fissate in formalina e incluse in paraffina è notevolmente migliorata dal pretrattamento con Citrate Plus (catalogo ScyTek # CPL500).
- Tempo di incubazione degli anticorpi primari:** Si consiglia un periodo di incubazione di 30 minuti a temperatura ambiente. Tuttavia, a seconda delle condizioni di fissazione e del sistema di colorazione impiegato, l'incubazione ottimale dovrebbe essere determinata dall'utente.
- Visualizzazione:** Per la massima intensità di colorazione si consiglia il "CRF Anti-Polyvalent HRP Polymer (DAB) Lab Pack" (catalogo ScyTek # CPP125, vedere le istruzioni per l'uso per le istruzioni).

Precauzioni:


Contiene sodio azide come conservante (0,09% p/v).
Non pipettare per bocca.
Evitare il contatto di reagenti e campioni con la pelle e le mucose.
Evitare la contaminazione microbica dei reagenti o potrebbe verificarsi un aumento delle macchie aspecifiche.
Questo prodotto non contiene materiali pericolosi in un Concentrazione oggetto di comunicazione secondo U.S. 29 CFR 1910.1200, OSHA Hazardous Communication Standard e Direttiva CE 91/155/CE.


Referenze:

- McLendon, R.E. e Bigner, D.D. 1994. Immunoistochimica della proteina acida fibrillare gliale: considerazioni di base e applicate. *Cervello Pathol.* 4: 221-228.
- Eng, L.F. e Ghirnikar, R.S. 1994. GFAP e astrogliosi. *Cervello Pathol.* 4: 229-237.

Garanzia:

Nessun prodotto o "Istruzioni per l'uso (IFU)" deve essere interpretato come una raccomandazione per l'uso in violazione di brevetti. Non rilasciamo alcuna dichiarazione, garanzia o assicurazione in merito all'accuratezza o alla completezza delle informazioni fornite sulle nostre istruzioni per l'uso o sul sito web. La nostra garanzia è limitata al prezzo effettivo pagato per il prodotto. ScyTek Laboratories, Inc. non è responsabile per eventuali danni alla proprietà, lesioni personali, tempo o sforzi o perdite economiche causate dai nostri prodotti. L'immunoistochimica è una tecnica complessa che coinvolge sia i metodi di rilevamento istologico che immunologico. L'elaborazione e la manipolazione dei tessuti prima dell'immunocolorazione possono causare risultati incoerenti. Le variazioni nella fissazione e nell'inclusione o la natura intrinseca del campione di tessuto possono causare variazioni nei risultati. L'attività endogena della perossidasi o l'attività della pseudoperossidasi negli eritrociti e nella biotina endogena possono causare colorazioni non specifiche a seconda del sistema di rilevamento utilizzato.

Conservazione: 2° C  8° C

 Laboratori ScyTek, Inc.
205 Sud 600 Ovest
Logan, UT 84321
U.S.A.


Emergo Europa
Prinsessegracht 20
2514 AP L'Aia, Paesi Bassi