

Solución Roja Picro-Sirius

Descripción:

La solución roja de Picro-Sirius está diseñada para su uso en la visualización histológica de fibras musculares y de colágeno en secciones de tejido. La tinción de PSR se puede ver usando microscopía óptica estándar o luz polarizada, lo que resulta en birrefringencia de las fibras de colágeno.

Microscopía óptica

Colágeno:	Rojo
Fibras musculares:	Amarillo
Citoplasma:	Amarillo

Microscopía de luz polarizada

Colágeno:	Amarillo-naranja y Birrefringencia verde
-----------	---

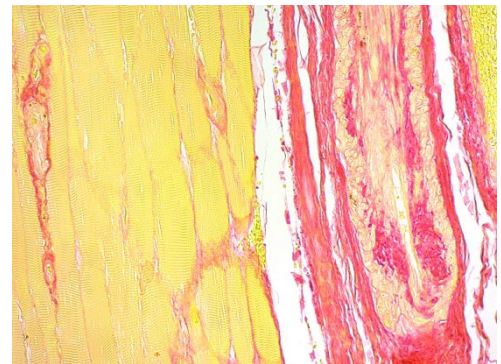


Figura 1. El colágeno contrastado con el músculo esquelético en humanos se demostró con la solución roja de Picro-Sirius

Usos/Limitaciones:

No debe tomarse internamente.
Solo para uso en diagnóstico in vitro.
Aplicaciones histológicas.
No lo use si los reactivos se vuelven turbios.
Este protocolo no ha sido probado en y puede no ser adecuado con secciones congeladas
No lo use después de la fecha de vencimiento.
Tenga cuidado al manipular reactivos.
No estéril.

Tejido de control:

Pulmón
Hígado
Músculo
Riñón

Disponibilidad/Contenido:

Los precios se pueden encontrar en línea en www.scytek.com

Artículo #	Volumen
SRS250	250 ml
SRS500	500 ml
SRS999	1000 ml

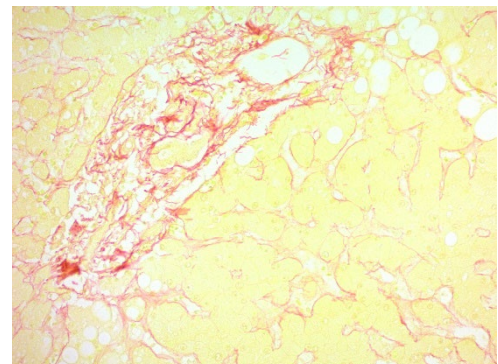


Figura 2. Demostración de colágeno en hígado humano con la solución roja de Picro-Sirius


Póngase en contacto con el OEM y los precios al por mayor.


Precauciones:

Evite el contacto con la piel y los ojos.
Nocivo si se ingiere.
Siga todas las regulaciones federales, estatales y locales con respecto a la eliminación.
Úselo en la campana de gases químicos siempre que sea posible.

Almacenamiento:

Temperatura ambiente (18-25°C)

Almacenamiento: 18° C  25° C

 Laboratorios ScyTek, Inc.
205 Sur 600 Oeste
Logan, UT 84321
EE.UU.



 Emergo Europa
Prinsessegracht 20
2514 AP La Haya, Países Bajos

Procedimiento:

1. Desparafinar secciones si es necesario e hidratar hasta obtener agua destilada.
2. Aplique una solución roja adecuada de Picro-Sirius para cubrir completamente la sección de tejido e incube durante 60 minutos.
3. Enjuague el portaobjetos rápidamente en agua desionizada. **Opcional:** Si está disponible, enjuague con una solución diluida de ácido acético (ScyTek Cat#AAD). El enjuague en esta solución ácida proporcionará un enjuague rápido que agudizará ligeramente la diferenciación.
4. Enjuague el portaobjetos con alcohol absoluto.
5. Deshidratar rápidamente en alcohol absoluto y transparente y montar en resina sintética.

Referencias:

1. Puchtler H., Waldrop F.S., Valentine L.S. Estudios microscópicos de polarización del tejido conectivo teñido con FBA rojo picro-sirius. *Camino de Beitr.* 1973; 150, páginas 174-187.
2. Junqueira L.C.U., Bignolas G., Brentani R.R. Microscopía de tinción Picrosirius más polarización, un método específico para la detección de colágeno en secciones de tejido. *Histoquímica J.* 1979, 11, páginas 447-455.
3. Whittaker P. Microscopía de luz polarizada en investigación biomédica. *Microscopía y Análisis* 1995; 44, páginas 15-17.
4. Helmer, Rebecca A., Raúl Martínez-Zaguilán, Janet S. Dertien, Candra Fulford, Oded Foreman, Vasum Peiris y Beverly S. Chilton. "El factor de transcripción similar a la helicasa (Hlhf) regula la transición G2 / M, las redes de transcripción cardíaca wt1 / gata4 / hif-1a y la biogénesis del colágeno". *PLOS ONE* 8, no. 11 (20 de noviembre de 2013): e80461. <https://doi.org/10.1371/journal.pone.0080461>.
5. "Papel de las endosulfatasas de sulfato de heparán 6-0 en la homeostasis del disco intervertebral". *Histología e histopatología*, 2019, 1. <https://doi.org/10.14670/HH-18-107>.

Almacenamiento: 18°
C  25° C

Laboratorios ScyTek, Inc.
205 Sur 600 Oeste
Logan, UT 84321
EE.UU.

Emergo Europa
Prinsessegracht 20
2514 AP La Haya, Países Bajos