

Skrytka pocztowa 3286 - Logan, Utah 84323, Stany Zjednoczone - Tel. (800) 729-8350 - Tel. (435) 755-9848 - Faks: (435) 755-0015 - www.ScyTek.com

Desmin; Klon D33

Numer katalogowy	Format	Głośność
A00007-0002	(gotowy do użycia)	Pojemność 2 ml
A00007-0007	(gotowy do użycia)	Pojemność 7 ml
A00007-0025	(gotowy do użycia)	Pojemność 25 ml
A00007-C.1	(Koncentrat)	Pojemność 0,1 ml
A00007-C	(Koncentrat)	Pojemność 1 ml

Przeznaczenie

Do diagnostyki in vitro. Przeciwciało to jest przeznaczone do jakościowej wizualizacji elementów anatomicznych wymienionych w sekcji Swoistość. Jest przeznaczony do stosowania w ramach procedury immunohistochemicznej (IHC) na tkance ludzkiej zatopionej w parafinie (FFPE) utrwalonej w formalinie, a następnie uwidocznionej za pomocą mikroskopii świetlnej. Każda interpretacja diagnostyczna wyników tego przeciwciała musi być uzupełniona badaniami morfologicznymi z zastosowaniem odpowiednich kontroli i powinna być oceniana w kontekście historii klinicznej pacjenta i innych testów diagnostycznych przez wykwalifikowanego patologa.

Opis

Miano/Rozcieńczenie robocze: Gotowy do użycia: Nie jest wymagane dalsze rozcieńczanie.

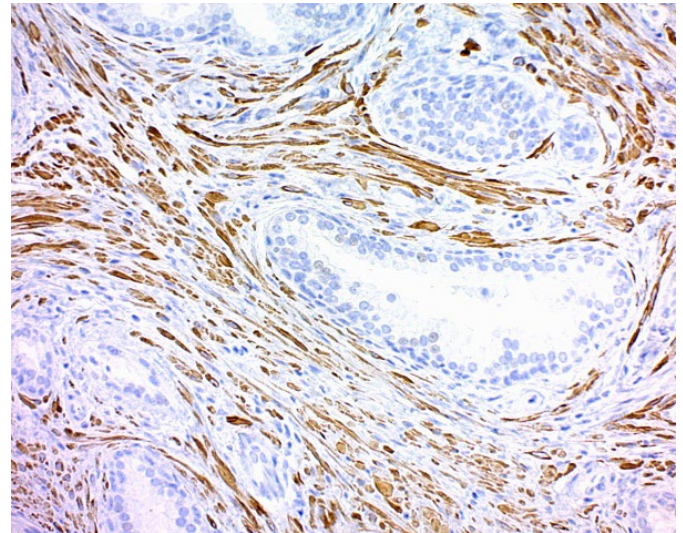
Gatunek: Mysz
Immunogen: Białka z mięśniaka gładkokomórkowego u ludzi.
Klon: Zobacz materiał D33
Izotypu: IgG1, Kappa.
Identyfikator genu Entrez: 1674 (Człowiek)
Lokalizacja chromosomu Hu: 2Q35 powiedział:
Synonimy: CMD11, CSM1, CSM2, DES, Białko filamentu pośredniego 52kDa
Mol. Wt. antygenu: 52kDa
Format: Gotowe do użycia przeciwciało zostało wstępnie przygotowane i poddane kontroli jakości, aby działało na utrwalonych w formalinie odcinkach tkanek kriostatów zatopionych w parafinie, a także acetonowych. Nie jest wymagane dalsze miareczkowanie. Koncentrat przeciwciała jest dostarczane w ilości 200 µg / ml Ab oczyszczonego z koncentratu bioreaktora przez białko A / G. Przygotowane w 10 mM PBS z 0,05% BSA i 0,05% azydkiem sodu.

Specyficzność: Desmin, klon D33 wykrywa komórki normalnego mięśnia gładkiego, szkieletowego i mięśnia sercowego. Przeciwciało to reaguje z mięśniakami gładkokomórkowymi, mięśniakomięsakami gładkokomórkowym, prążkowanokomórkami, mięsakami prążkowanokomórkowymi i komórkami okolonaczyniowymi guzów kłębką nerkowego skóry.

Tło: Włókna pośrednie cytoszkieletu stanowią zróżnicowaną grupę białek, które ulegają ekspresji w sposób wysoce specyficzny dla tkanki. Włókna pośrednie są zbudowane z dwułańcuchowych α-spiralnych cząsteczek związanych umieszczonych na niedoskonalej spiralnej sieci i są szeroko stosowane jako markery do rozróżniania poszczególnych typów komórek w tkance i identyfikacji pochodzenia guzów przerzutowych. Wimentyna i Desmina, pokrewne włókno pośrednie klasy III, ulegają ekspresji podczas rozwoju mięśni szkieletowych. Desmina, białko składające się z 469 aminokwasów występujące w pobliżu linii Z

u sarkomerów, ulega ekspresji częściej w tkankach dorosłych osób o zróżnicowanym stanie.

Reaktywność gatunków: Człowiek, Szczer, Mysz, Chomik, Kurczak. Inne-nieznane
Kontrola pozytywna: Komórki SJRH30, macica, mięśniakomięsak gładkokomórkowy, mięśnie.
Lokalizacja komórkowa: Cytoplazmatyczny
Stan mikrobiologiczny: Niesterylne.



Ludzka prostata barwiona przy użyciu Desminu; Klon D33. Obróbka wstępna roztworem Tris-EDTA HIER (10x) pH 9,0 przez 5 minut, PolyTek Anti-Mouse Polymerized HRP i DAB Chromogen/Substrate (wysoki kontrast). Barwione przeciwwagowo hematoksyliną, modyfikacją Mayera (modyfikacja Lillie). Powiększenie końcowe 200X.


Materiały i odczynniki wymagane, ale nie dostarczone


1. Kontroluj tkanki i odczynniki
2. Ksylen, alkohole klasyfikowane i woda dejonizowana/destylowana
3. Rozcieńczalnik przeciwciała.
4. System wykrywania IHC. Sugerowane: ScyTek Cat# ABZ125 "CRF Anti-Polyvalent HRP Polymer" i ScyTek Cat# ACV500 "DAB Chromogen/Substrate Kit (wysoki kontrast)".
5. Bufor myjący do płukania (ScyTek Cat# TBT500)
6. Rozwiązanie do odzyskiwania HIER
7. Odczynnik do barwienia i niebieszczenia Hematoksyliny (ScyTek Cat# HMM500 i BRT500)
8. Podłoże montażowe i szkiełka nakrywkowe

Uwaga: ScyTek Laboratories posiada szeroką gamę odczynników IHC i środków pomocniczych, które można znaleźć w scytek.com.

Procedura

1. **Wstępne traktowanie sekcji tkanki (wymagane):** Barwienie utrwalonych w formalinie, zatopionych w parafinie skrawków tkanek jest znacznie wzmocnione przez wstępne traktowanie roztworem pH 8-9 HIER (instrukcje można znaleźć w katalogu ScyTek# ETA lub TES).

Przechowywanie: 2° C  8° C

 Laboratoria ScyTek, Inc.
205 Południe 600 Zachód
Logan, UT 84321
Stany Zjednoczone Ameryki

CE IVD

EC REP

Emergo Europa
Prinsessegracht 20
2514 AP Haga, Holandia

Skrytka pocztowa 3286 - Logan, Utah 84323, Stany Zjednoczone - Tel. (800) 729-8350 - Tel. (435) 755-9848 - Faks: (435) 755-0015 -

www.ScyTek.com

2. Czas inkubacji przeciwciał pierwotnych: Sugerujemy okres inkubacji wynoszący 30 minut w temperaturze pokojowej. Jednak w zależności od warunków utrwalania i zastosowanego systemu barwienia, optymalna inkubacja powinna być określona przez użytkownika.

3. Wizualizacja: Aby uzyskać maksymalną intensywność barwienia, zalecamy "CRF Anti-Polyvalent HRP Polymer" (katalog ScyTek# ABZ125, instrukcje znajdują się w instrukcji obsługi) w połączeniu z "DAB Chromogen/Substrate Bulk Pack (High Contrast)" (katalog ScyTek# ACV500, instrukcje znajdują się w instrukcji obsługi).

Przechowywanie i stabilność

Nie zamrażać. Przechowywać w temperaturze 2-8°C. Natychmiast po użyciu powrócić do 2-8°C. Nie stosować po upływie daty ważności podanej na etykiecie. Przed użyciem sprawdzić wzrokowo, czy przeciwciała nie zostały zanieczyszczone. Nie używać, jeśli odczynnik mętnieje lub wytrąca się.

Ograniczenia


Immunohistochemia jest złożoną techniką obejmującą zarówno metody wykrywania histologicznego, jak i immunologicznego. Przetwarzanie i obchodzenie się z tkankami przed barwieniem immunologicznym może powodować niespójne wyniki. Różnice w utrwalaniu i osadzeniu lub nieodłączny charakter próbki tkanki mogą powodować różnice w wynikach. Aktywność endogennej peroksydazy lub aktywność pseudoperoxydazy w erytrocytach i endogennej biotynie może powodować niespecyficzne barwienie w zależności od zastosowanego systemu wykrywania. Zalecenia i procedury zawarte w tym arkuszu danych zostały zweryfikowane przy użyciu odczynników ScyTek IHC i mogą nie być odpowiednie dla innych systemów wykrywania.


Środki ostrożności

1. Zawiera azcydek sodu jako środek konserwujący (0,09% w/v), nie spożywać. Azcydek sodu może reagować z ołowiem i miedzią, tworząc wysoce wybuchowe azcydki metali. Po utylizacji splukać dużą ilością wody, aby zapobiec gromadzeniu się azcydki w kanalizacji. Ten produkt nie zawiera żadnych materiałów niebezpiecznych w stężeniu podlegającym zgłoszeniu zgodnie z U.S. 29 CFR 1910.1200, normą OSHA dotyczącą komunikacji z niebezpiecznymi ludźmi i dyrektywą WE 91/155/WE.
2. Nie pipetować doustnie.
3. Unikaj kontaktu odczynników i próbek ze skórą i błonami śluzowymi.
4. Unikaj zanieczyszczenia mikrobiologicznego odczynników, ponieważ może dojść do zwiększonego niespecyficznego barwienia.
5. Użytkownik musi zatwierdzić wszelkie procedury i zalecenia, które różnią się od tego arkusza danych.
6. Kartę charakterystyki można znaleźć pod adresem scytek.com

Odwołania

1. Debus E, et al. EMBO J. 1983; 2:2305-2312.
2. Altmannsberger M, et al. Am J Pathol. 1985; 118:85-95.
3. Kasuya J, Sudo R, Mitaka T, Ikeda M, Tanishita K. Trójwymiarowy model trikultury hepatocytów i komórek śródblonka za pośrednictwem komórek gwiaździstych wątroby. Inżynieria tkankowa Część A. 2010 14 października; 17(3-4):361-70.
4. Majumdar K, Tyagi I, Saran RK, Sakhuja P, Sharma A. Medulloblastoma z ogniskowym różnicowaniem rozbieżnym / teratoidalnym. Patologia guza mózgu. 2013 1 stycznia; 30(1):50-6.
5. Kuru M, Beytut E, Kaya S, Karakurt E, Kacar C. Mięsak pochwy u brązowej szwajcarskiej krowy. Ataturk Universitesi Vet. Bil. Derg. 2016; 11(3): str. 327-331.
6. Ciftci A, Aker H, Ozer H. Badanie relacji między nowotworami złośliwymi pochodzącymi z nabłonka otrzewnej i Müllera z pierwotnymi i wtórnymi układami Müllera - analiza immunohistochemiczna z sześcioma markerami. Int J Pathol Clin Res. 2017;3:052.

Przechowywanie: 2°
C  8° C



Laboratoria ScyTek, Inc.
205 Południe 600 Zachód
Logan, UT 84321
Stany Zjednoczone Ameryki



EC REP

Emergo Europa
Prinsessegracht 20
2514 AP Haga, Holandia